



# SYSTÈME LEICA M

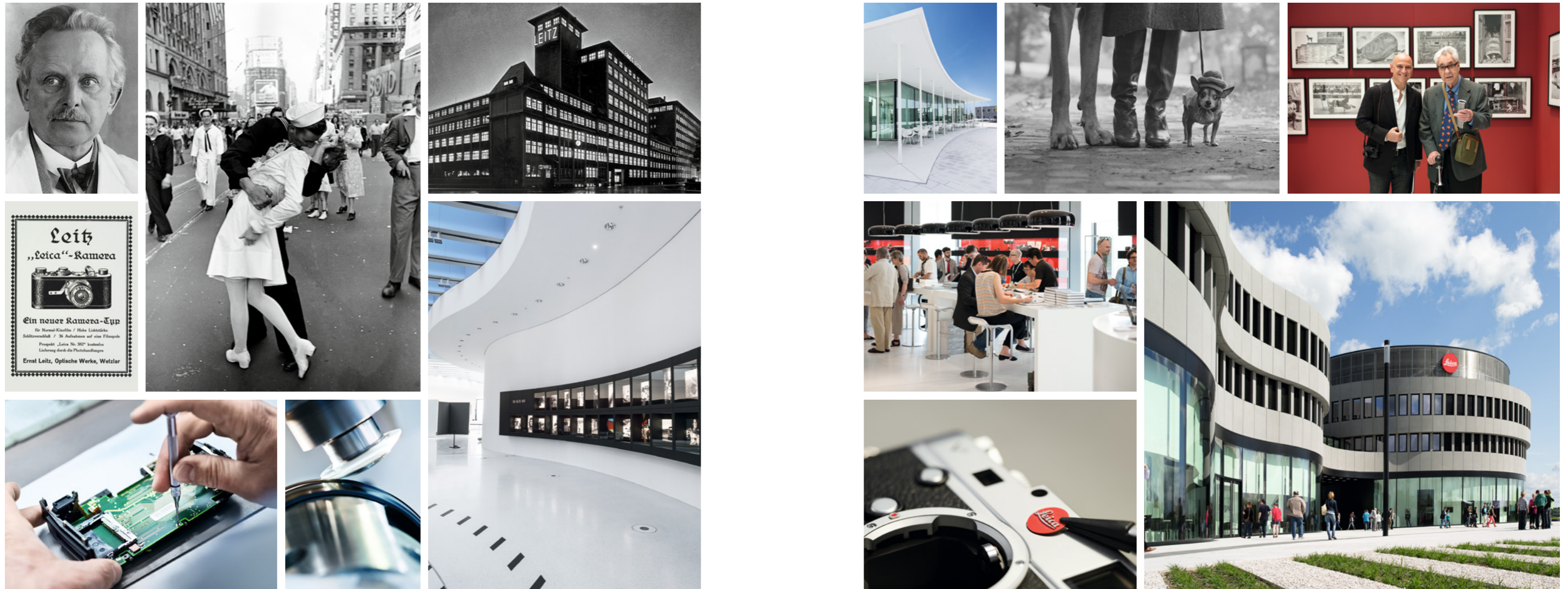
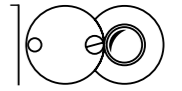




LEICA PHOTOGRAPHIE FÊTE SES 100 ANS	04	LEICA ANALOG	38
LE SYSTÈME LEICA M FÊTE SES 60 ANS	06	LEICA M-A	40
SYSTÈME LEICA M	08	LEICA M7	44
LEICA M	14	LEICA MP	48
LEICA M-P	22	LEICA M À LA CARTE	52
LEICA M-E	26	OBJECTIFS LEICA M	54
LEICA M MONOCHROM	30	EXTRAS SYSTÈME LEICA M	68

# LEICA PHOTOGRAPHIE FÊTE SES 100 ANS

Passé et futur conjugués.



C'est à la fois un commencement mais aussi un retour aux sources. L'inauguration du nouveau siège marque le retour de Leica Camera AG à ses origines. La ville hessoise de Wetzlar est en effet le berceau des appareils Leica, lieu où fut créée la société Ernst Leitz, fondateur de l'actuelle société Leica Camera AG. C'est à Wetzlar qu'Oskar Barnack inventa il y a 100 ans le premier appareil pour film 35 mm au format 24x36 mm et qu'il posa les jalons de l'appareil petit format qui remporta le succès commercial qu'on lui connaît, et d'une forme de photographie complètement nouvelle qui influe encore aujourd'hui sur notre perception de la réalité et notre vision du monde. L'œuvre de photographes comme Alfred Eisenstaedt, Robert Capa mais aussi Henri Cartier-Bresson, Nick Út ou Elliott Erwitt sont étroitement liés au mythe Leica. Les célèbres images de ces artistes qui sont présentées dans le cadre de l'exposition « 36 de

100 » à l'occasion du jubilé montrent clairement que, sans l'invention révolutionnaire d'Oskar Barnack, notre mémoire photographique collective serait bien plus pauvre. Le centenaire de la marque n'est pas seulement une introspection dans le passé, c'est aussi un regard neuf tourné vers l'avenir. Cet anniversaire ne pourrait pas être célébré si Leica n'avait pas développé une tradition d'innovation conséquente. Une tradition que l'on peut à présent découvrir au nouveau siège de la société. Dans le nouveau complexe de bâtiments aménagé selon les dernières normes énergétiques, les visiteurs peuvent assister à certaines phases de la production, trouver de l'inspiration dans la galerie, se laisser conseiller dans un store et se laisser convaincre que les produits Leica « made in Germany » ont un avenir. Aux 100 prochaines années !

# LE SYSTÈME LEICA M FÊTE SES 60 ANS

Le succès en série.

M60

60 YEARS OF LEICA M



1954 : Leica M3



1956 : Leica MP



1958 : Leica M2 noir vernis



1959 : Leica M3 noir vernis



1959 : Leica M1



1964 : Leica MD



1967 : Leica M4



1967 : Leica MDA



1967 : Leica M4 Mot



1971 : Leica M5



1973 : Leica CL



1976 : Leica M4-2



1980 : Leica M4-P



1980 : Leica MD-2



1984 : Leica M6



1988 : Leica M6 TTL



2002 : Leica M7



2003 : Leica MP



2003 : Leica MP, Leicavit



2006 : Leica M8



2008 : Leica M8.2



2009 : Leica M9



2011 : Leica M9-P



2012 : Leica M Monochrom



2012 : Leica M-E



2012 : Leica M



2014 : Leica M-P



2014 : Leica M-A

C'est à la Photokina en 1954 que le système M fut présenté. Nom du nouvel appareil : le Leica M3. Le M de Mess-sucher signifie hier comme aujourd'hui viseur télémétrique et le chiffre 3 se référait au nombre de cadres lumineux réfléchis dans le viseur. Outre le viseur télémétrique, le Leica M3 présentait d'autres nouveautés, telles que la baïonnette permettant de changer rapidement d'objectif. Ces deux innovations – viseur télémétrique et baïonnette – existent encore aujourd'hui sur le dernier appareil Leica du système M, le Leica M-P. L'évolution du M fut

marquée au cours de ces six dernières décennies par la continuité technique, mais aussi par un concept. Chaque appareil du système M représentait à son époque l'état de la faisabilité technique tout en tenant compte de la pertinence photographique. Le succès remporté par le Leica M ces 60 dernières années repose sur une approche de précision optique et mécanique ainsi que sur son design compact et intemporel, une approche qui est également son atout pour l'avenir.

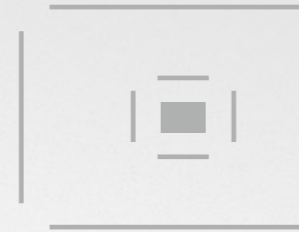
## SYSTÈME LEICA M

M comme « Messucher ».

Le M est synonyme de « Messucher » (viseur télémétrique) et l'essence même d'une photographie inégalée. Les avantages spécifiques du système télémétrique permettent au photographe de développer un langage de l'image inimitable, qui transforme sa représentation subjective en une image réelle.

Le système télémétrique permet de réaliser des prises de vue authentiques et naturelles capturées sur le vif. Le photographe est au cœur de l'action et cadre avec le viseur télémétrique le sujet qu'il souhaite immortaliser. Qu'il s'agisse d'une scène, d'une ambiance ou d'un instant fugitif, il garde également un œil sur ce qui se passe hors du cadre, ce qui, comparé à la contrainte du viseur d'un appareil photo réflex qui montre une image avec un cadrage et une netteté déjà déterminés, représente un avantage décisif. Le viseur télémétrique du Leica M offre une plus grande créativité au photographe qui peut choisir à tout moment les éléments de composition de l'image. Le photographe voit son sujet même pendant l'exposition et le viseur clair et contrasté assure une mise au point précise et rapide, même dans des conditions de lumière ambiante difficiles. Associé au déclenchement immédiat, le système télémétrique fait des Leica M les appareils photos les plus rapides au monde.

Autre avantage du principe télémétrique : celui qui photographie régulièrement avec un Leica M assimile les aspects artisanaux de la photographie et découvre une nouvelle facilité artistique. Le diaphragme, le temps d'exposition et le cadrage sont déterminés intuitivement avant de regarder à travers le viseur télémétrique. Le Leica M est l'instrument parfait pour capturer les images qui naissent dans la tête.



Des cadres lumineux sont réfléchis dans le viseur télémétrique pour repérer le cadrage. Chaque focale dispose d'un cadre spécifique activé automatiquement lors du montage de l'objectif.



## LE SYSTÈME TÉLÉMÉTRIQUE

Contrairement au système reflex, où la mise au point s'effectue via l'objectif et où la précision de la mesure est déterminée par la distance focale et l'ouverture, la base de mesure du télémètre du Leica M reste toujours identique, quel que soit l'objectif, ce qui augmente considérablement sa précision avec des courtes focales. Le champ de mesure riche en contraste au centre de l'image garantit une mise au point rapide, précise et exacte, y compris dans des conditions d'éclairage extrêmement difficiles. Les six cadres lumineux affichent le cadrage, car leur position est adaptée par la correction automatique de la parallaxe en fonction du réglage de la distance. Toutes les autres informations importantes pour obtenir un résultat parfait et l'environnement du sujet figurent dans le viseur à cadre lumineux, assurant les conditions idéales pour une prise de vue spontanée et discrète.

## COMPACT

Le profil latéral du Leica M ne mesure que 42mm. Aucun autre appareil professionnel n'est aussi compact. Les objectifs M bénéficient d'une courte distance par rapport au niveau de l'image, ce qui réduit considérablement ses dimensions et son poids. La compacité exceptionnelle des appareils et des objectifs M en font l'équipement parfait pour la photographie de voyage et de reportage.



La taille des objectifs Leica M ne représente qu'environ la moitié de celle des objectifs des systèmes plein format.

## DISCRET

La splendeur des prises de vue est entre autres due aux dimensions compactes, au design réduit et au déclenchement à peine perceptible qui rendent l'appareil particulièrement discret. Des photographes travaillant dans les zones de conflit du monde entier avec des appareils M disent pouvoir ne pas être perçus comme des journalistes, ce qui leur permet d'immortaliser des images impossibles à réaliser avec d'autres systèmes. Cet avantage est dû aux objectifs M ultralumineux qui permettent de photographier longuement avec un Leica M à la main, dans la plus grande discrétion, sans flash ni trépied. Les portraits sont plus détendus, car l'appareil ne recouvre pas le visage du photographe, qui garde ainsi un contact visuel avec son modèle.

## CONCENTRÉ

L'évolution du Leica M vise à satisfaire les réels besoins photographiques. Résultat : un appareil télémétrique numérique professionnel qui n'offre consciemment pas toutes les possibilités techniques, mais se limite aux fonctionnalités utiles d'un point de vue photographique. Parmi ces fonctionnalités, on retrouve par exemple la mise au point manuelle ou l'option de réglage automatique ou manuel du temps d'exposition. Les appareils Leica M ne disposent d'aucune fonctionnalité superflue.

## ROBUSTE

Qu'il se trouve en plein cœur de la vie, exposé à la chaleur ou au froid, à la pluie ou à la poussière, les robustes appareils Leica M fonctionnent en toute fiabilité même dans les conditions les plus difficiles. Outre la qualité du système optique, la robustesse est une priorité absolue lors du développement des appareils. Son boîtier est donc fabriqué à partir des meilleurs matériaux : le capot et la semelle sont fraisés dans des blocs de laiton massif pour être ensuite retravaillés manuellement. Le châssis protège l'intérieur de l'appareil par un alliage en magnésium ultra-stable. Les composants et les éléments de commande sont presque tous fabriqués en métal. Tous ces facteurs témoignent de la solide qualité que toute personne qui a déjà eu un Leica M en main, connaît. L'intérieur des appareils Leica garantit également leur durabilité : tous les composants sont soigneusement sélectionnés et testés pour résister à des décennies de pratique.

## PRÉCIS

Les objectifs Leica M répondent aux plus hautes exigences. Ils permettent de réaliser des prises de vues uniques du point de vue du contraste, de la résolution, mais aussi de la structure, de la richesse des tons et de l'expression naturelle, notamment dans des conditions d'éclairage difficiles. Les objectifs M déploient pleinement leur potentiel de performance lorsqu'ils sont utilisés avec les appareils M. Les objectifs et les appareils M sont la combinaison parfaite pour obtenir la meilleure qualité d'image.

## COMPLET

Adobe® Photoshop® Lightroom® est une solution de traitement numérique professionnelle. Les clients Leica M peuvent télécharger gratuitement ce logiciel qui offre d'innombrables fonctions pour la gestion, le traitement et l'impression des images numériques. Si les données d'image sont stockées au format Adobe® Digital Negativ (DNG) assurant la sécurité d'archivage pour l'avenir, Adobe® Photoshop® Lightroom® garantit, grâce à ses options de commande, un traitement précis et très performant des données d'image et un maximum de qualité d'image.

# SYSTÈME LEICA M

Tout à portée de vue.

## APPAREILS PHOTO LEICA M



LEICA M (Type 240)  
Chromé argent et noir vernis.

LEICA M-P (Type 240)  
Chromé argent et noir vernis.

LEICA M-E (Type 220)  
Gris anthracite vernis.

LEICA M MONOCHROM  
Chromé argent et chromé noir.



LEICA M-A (Type 127)  
Chromé argent et chromé noir.

LEICA M7  
Chromé argent et chromé noir.

LEICA MP  
Chromé argent et noir vernis.

## DES OBJECTIFS ULTRALUMINEUX



LEICA SUMMILUX-M  
1:1,4/21 mm ASPH.

LEICA SUMMILUX-M  
1:1,4/24 mm ASPH.

LEICA SUMMICRON-M  
1:2/28 mm ASPH.

LEICA SUMMILUX-M  
1:1,4/35 mm ASPH.

LEICA NOCTILUX-M  
1:0,95/50 mm ASPH.

LEICA SUMMILUX-M  
1:1,4/50 mm ASPH.



LEICA APO-SUMMICRON-M  
1:2/50 mm ASPH.

LEICA APO-SUMMICRON-M  
1:2/75 mm ASPH.

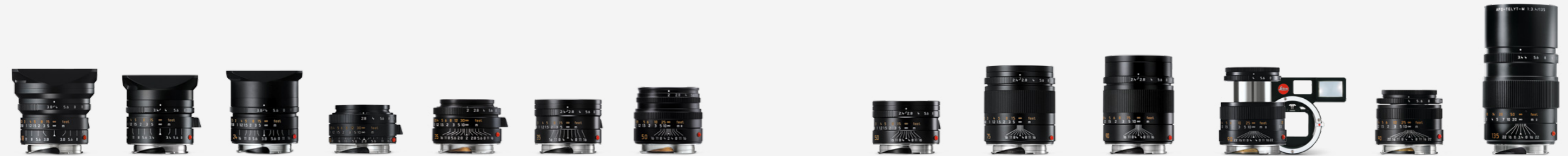
LEICA APO-SUMMICRON-M  
1:2/90 mm ASPH.

## OBJECTIF ZOOM



LEICA TRI-ELMAR-M  
1:4/16-18-21 mm ASPH.

## OBJECTIFS LUMINEUX ET COMPACTS



LEICA SUPER-ELMAR-M  
1:3,8/18 mm ASPH.

LEICA SUPER-ELMAR-M  
1:3,4/21 mm ASPH.

LEICA ELMAR-M  
1:3,8/24 mm ASPH.

LEICA ELMARIT-M  
1:2,8/28 mm ASPH.

LEICA SUMMICRON-M  
1:2/35 mm ASPH.

LEICA SUMMARIT-M  
1:2,4/35 mm ASPH.

LEICA SUMMICRON-M  
1:2/50 mm

LEICA SUMMARIT-M  
1:2,4/50 mm

LEICA SUMMARIT-M  
1:2,4/75 mm

LEICA SUMMARIT-M  
1:2,4/90 mm

LEICA MACRO-SET-M

LEICA MACRO-ELMAR-M  
1:4/90 mm

LEICA APO-TELYT-M  
1:3,4/135 mm

## LEICA M

M comme « Maillon fort ».

Le Leica M conserve la philosophie du système M. Un jalon qui montre la voie de l'avenir. Le Leica M bénéficie de plus d'un demi-siècle d'expériences avec le système de viseur télémétrique. De plus, il utilise des technologies numériques innovantes : Il dispose d'un capteur plein format haute définition CMOS qui, conjointement à son processeur ultra-performant et aux légendaires objectifs M, permet d'obtenir des résultats de prises de vue exceptionnels, typiquement M. Avec le Live-View, la vidéo et d'autres méthodes de mise au point, il est l'appareil adapté pour tous ceux qui ne veulent pas renoncer à la technologie moderne. Ainsi, l'appareil M parvient à étendre les possibilités d'utilisation du système M, tout en restant fidèle à ses valeurs intrinsèques.



Leica M, illustration à l'échelle 1/1, disponible en chromé argent et en noir vernis.

### PLUS D'AVANTAGES avec le système M

Le Leica M allie plus de cinq décennies d'expériences du système de viseur et les possibilités innovantes de l'ère numérique. Le Leica M réunit 60 ans d'expérience en visée télémétrique et les possibilités de l'ère numérique. Cet appareil compte parmi les appareils plein format les plus compacts. Ainsi, son capteur 24 x 36 mm CMOS vous propose le plein format sans compromis. Le système M se distingue depuis toujours par la compatibilité des différents éléments du système. Et l'appareil M ne fait pas exception. Avec la gamme d'objectifs M, il a accès au système d'objectifs le plus renommé au monde. Construit pour la première fois en 1954, il est soumis depuis cette date à des évolutions et améliorations constantes. La quasi-totalité des objectifs M fabriqués dans le passé sont parfaitement adaptés au M numérique. Et ce n'est pas tout : avec l'adaptateur Leica R, la quasi-totalité des objectifs Leica R peut-être utilisée avec le Leica M. Il est donc également possible de profiter des domaines d'application de la photographie R. Le succès du système M ne se dément pas.





Leica M, illustration à l'échelle 1/1, disponible en chromé argent et en noir vernis.

#### EXCELLENTE RÉOLUTION avec le capteur 24-MP

Le Leica M dispose d'un capteur plein format CMOS 24 millions de pixels ultra-haute résolution. Avec le processeur Leica Maestro, déjà intégré au système Leica S, le capteur Leica MAX 24-MP garantit une qualité d'image exceptionnelle pour le M. Pour la première fois de l'histoire du système numérique M, tous les composants nécessaires pour la production d'images, de l'objectif au fichier-photos, sont donc fabriqués par la société Leica. Nos ingénieurs sont ici parvenus à perfectionner le potentiel de toute la chaîne de traitement d'images pour l'utilisation du Leica M et des objectifs R et ils ont réussi à exploiter pleinement le potentiel des objectifs. Résultat : des photos d'une netteté époustouflante et une précision maximale des détails. Même avec des réglages ISO supérieurs à 6400 ISO, l'appareil M fournit des résultats d'une stabilité élevée d'images très détaillées. Sa capacité à être utilisé en vitesses lentes, alliée aux objectifs ultra-lumineux Leica, fait de cet appareil l'outil idéal pour la photographie en lumière ambiante. Grâce à l'électronique d'images intégrée du microprocesseur Leica Maestro, l'appareil M se distingue également par des temps de réactions très courts. En outre, l'appareil est prêt à fonctionner rapidement, pour que le photographe soit toujours prêt à prendre des photos.

#### VITESSE ÉLEVÉE grâce au processeur Maestro

Associé au capteur, le processeur Leica Maestro pose de nouveaux jalons en termes de rapidité de traitement de l'image. Grâce à sa vitesse très élevée, il prépare les informations d'images venant du capteur et s'en sert pour constituer les fichiers-photos. Mais le processeur spécialement conçu pour ce modèle, ne rend pas seulement le M extrêmement rapide. Il lui confère également de nouvelles aptitudes. Le processeur Maestro contient plusieurs unités fonctionnelles, en partie indépendantes les unes des autres. Ainsi, il peut par exemple calculer une image tout en mémorisant simultanément les précédentes sur la carte-mémoire. Il effectue même des calculs complexes à une vitesse extrêmement élevée, tout en économisant du courant, ce qui a un effet positif sur l'autonomie des batteries. Grâce à son processeur performant, le Leica M peut, malgré la résolution élevée du capteur, générer un fichier JPEG de chaque prise de vue dans l'appareil - parallèlement à un fichier Raw au format DNG pour un traitement optimal dans l'ordinateur.

#### TOUT À L'ŒIL grâce au Live-View et à au viseur Visoflex

Le Leica M est le premier M à disposer des fonctions Live-View et Live-View-Focus. Cela signifie que, pour la première fois, les images peuvent être composées directement avec le système M en regardant à travers l'objectif : avec un contrôle intégral de la netteté des profondeurs, de l'exposition, de l'extrait précis de la photo et de la mise au point. Le grand écran haute résolution 3" avec 920.000 pixels permet d'évaluer précisément à tout moment le résultat attendu en ce qui concerne la netteté, l'exposition et la couleur, ce qui offre aux photographes M de nouvelles possibilités d'utilisation innovantes, bien au-delà des limites imposées par la photographie avec un viseur. Cela s'applique en particulier aux prises de vue macro et aux photos réalisées au téléobjectif mais aussi à celles encore plus discrètes via l'écran, sans avoir à jeter un regard parfois trop ostensible dans le viseur télémétrique. La fonction Live-View peut-être utilisée intégralement à la fois avec des objectifs M et R. Le nouveau Live-View propose indirectement aux propriétaires d'objectifs R un avantage attractif supplémentaire. Il permet l'utilisation d'un viseur électronique en option le Visoflex EVF2 avec la fonction Live-View. Ainsi, le Leica M peut-être utilisé comme appareil photo reflex avec un adaptateur R, des objectifs R et un viseur, indépendamment de l'écran.

#### IMAGE ANIMÉE en qualité M

Les objectifs Leica sont réputés pour leur haute résolution, une luminosité élevée et leur superbe bokeh (flou hors mise au point). Avec la fonction vidéo 1080p-Full HD du Leica M, la qualité exceptionnelle des objectifs Leica peut également être mise à profit pour réaliser des enregistrements vidéo. L'enregistrement peut-être démarré directement via un déclencheur séparé. Un contrôle intégral de l'exposition et des réglages de l'image permettent d'enrichir les travaux photographiques avec des séquences de films professionnels, qui ont le même aspect et la même qualité que celles qu'on connaît dans le domaine de la photographie Leica M. Ici, le Leica a recours à la technologie Motion jpeg, c'est à dire qu'il mémorise de vraies photos, ce qui offre des avantages non négligeables pour le montage des vidéos. Comme pour les photos, le Leica M, avec le adaptateur Leica R et les objectifs Leica R, peut-être utilisé intégralement pour filmer des vidéos. Le son parfait est fourni par des accessoires Leica proposés en option, composés d'un adaptateur et d'un micro stéréo. Pratique : L'adaptateur permet également de raccorder d'autres microphones.



Leica M, illustration à l'échelle 1/1, disponible en chromé argent et en noir vernis.

**MISE AU POINT facile**

Indépendamment de l'objectif, le système classique de viseur télémétrique garantit une mise au point rapide, précise et ponctuelle avec une performance exceptionnelle, avec des focales courtes. Avec le Leica M, vous disposez en plus de deux autres méthodes de mise au point, qui peuvent être démarrées facilement et rapidement au moyen de la touche de focalisation.

Le zoom Live-View permet d'agrandir le sujet jusqu'à 10 fois – pour un contrôle intégral de la netteté des détails des sujets ou pour la plage de réglage de proximité. Le Live-View-Fokus-Peaking représente un autre point fort de l'appareil : Ici, les bords sont marqués automatiquement avec des lignes rouges pour un contrôle confortable de la mise au point. La représentation des bords permet d'évaluer très précisément la focalisation. En fonction de la situation d'utilisation et de leurs préférences photographiques, les photographes M disposent ainsi de plusieurs possibilités pour obtenir des photos d'une netteté exceptionnelle.

**PROTÉGÉ** par un corps solide

Robuste et solide, il est fréquent qu'un Leica accompagne son propriétaire tout au long d'une vie. Ceci vaut en particulier pour le M. Grâce à la grande expérience de nos ingénieurs dans le domaine de la construction mécanique de boîtiers, pas seulement pour le système M mais aussi pour les systèmes R et S, il est conçu sans compromis pour une stabilité et étanchéité maximales. Son capot et sa semelle sont usinés à partir de blocs de laiton massifs. Son corps métallique est fermé et se compose d'un alliage en magnésium ultra-résistant. Le verre de protection de son écran haute résolution se compose de verre Corning® Gorilla® Glass extrêmement robuste et résistant aux rayures. Des joints spéciaux en caoutchouc protègent votre boîtier contre les projections d'eau. Pour le plaisir illimité d'être en route avec un Leica M, par tous les temps.

**AUTONOMIE** au grâce à des batteries performantes

La batterie aux ions lithium (1 800 mAh) du Leica M permet également d'entreprendre de très longues séances photos sans être dépendant d'une « prise de courant ». Grâce aux batteries performantes, à l'électronique du processeur Leica Maestro qui gère l'exposition, l'image et le capteur, permettant d'économiser l'énergie, vous pourrez prendre un nombre incroyable de photos avec une seule batterie. Cela fait de la photographie avec le Leica M un événement longue durée, même en pleine nature.

**SUIVRE SON INTUITION :** le concept de commande

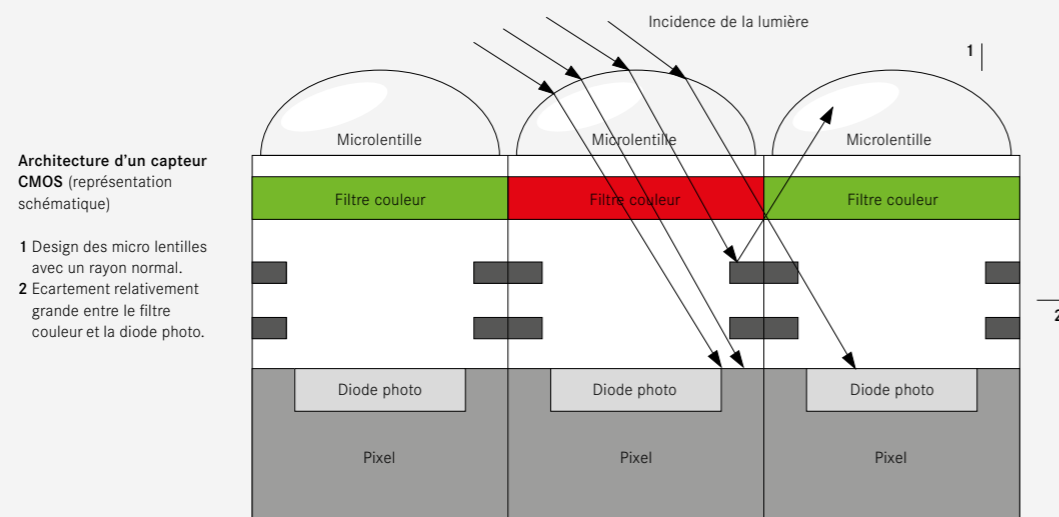
Une ergonomie intuitive, des possibilités de réglages manuels directs et un accès rapide à toutes les fonctions photographiques importantes ont, dès le début, fait partie intégrante de la philosophie du système M numérique. Les possibilités attractives offertes par le Leica M n'y ont rien changé. Outre la mise au point manuelle et la possibilité de réglage direct du diaphragme et du temps de pose, la combinaison de la molette particulièrement ergonomique sur le côté supérieur et le menu intuitif représentent les pièces maîtresses pour commander l'appareil. Le menu convivial affiché sur l'écran au dos de l'appareil permet d'avoir un contrôle permanent des réglages. Pour que le propriétaire d'un appareil M puisse toujours se concentrer sur l'essentiel – sa photo.

Fidèles à la philosophie M, la fonction vidéo, le Live-View et les fonctions de focalisation disposent maintenant de leur propre bouton. Le bouton de focalisation, situé à l'avant de l'appareil, permet de sélectionner le zoom Live-View ainsi que le Live-View-Fokus-Peaking. Avec la molette, vous pouvez procéder facilement et rapidement aux corrections de l'exposition. Le réglage de la sensibilité s'effectue également via un bouton ISO spécifique. Le bouton de réglage permet d'accéder directement à la balance des blancs, à la compression des données des photos, à la résolution, à la correction de l'exposition, aux séquences d'exposition et aux profils d'utilisateurs. Les profils d'utilisateur, à attribuer au choix, peuvent servir à enregistrer les réglages préférés de d'appareil et de prise de vue et à les retrouver rapidement si besoin est. Les profils peuvent même être mémorisés sur la carte SD. Pour une utilisation encore plus confortable, le nouveau Leica M propose pour la première fois un appui ergonomique pour le pouce sur le capot supérieur droit. Ainsi, l'appareil garantit une prise en main parfaite, même dans des situations extrêmes. En outre, l'écran 3", aux dimensions généreuses, garantit un confort d'utilisation optimal.

**COMPATIBLE** avec les objectifs Leica R

L'adaptateur Leica R permet d'utiliser la quasi-totalité des objectifs Leica R sur le Leica M. Avec le vaste choix d'objectifs R de différents objectifs grand angle, téléobjectifs et objectifs macros, en passant par les objectifs vario, vous disposez de nombreuses possibilités pour étendre le domaine d'utilisation du système M. Y contribue également l'utilisation supplémentaire du viseur Visoflex EVF 2 avec le Live-View, disponible en option.

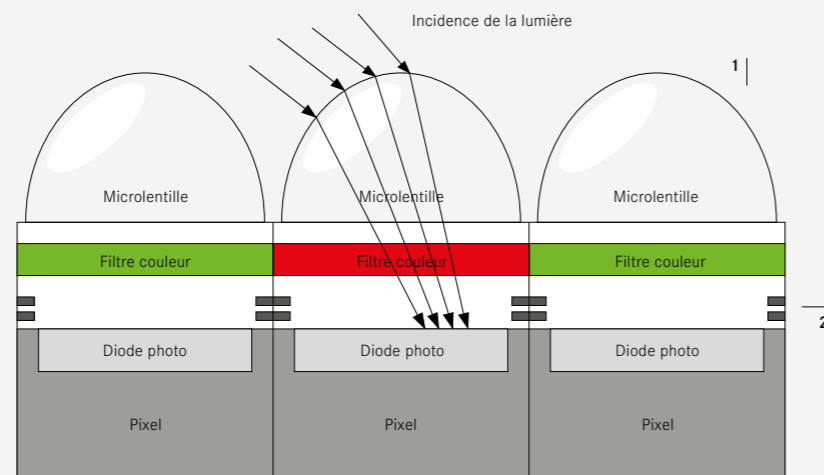
Découvrez les jalons M sous [www.m.leica-camera.com](http://www.m.leica-camera.com)



**Architecture d'un capteur CMOS** (représentation schématisée)

- 1 Design des micro lentilles avec un rayon normal.
- 2 Ecartement relativement grande entre le filtre couleur et la diode photo.

Chez de nombreux capteurs CMOS standards, en cas d'angles d'incidence élevés de la lumière, quelques rayons lumineux n'atteignent pas la diode photo du pixel correspondant mais seulement celle du pixel situé à côté. Ou alors les rayons sont ombragés ou réfléchis avant la diode, de sorte que les pixels peuvent au total absorber moins de lumière que celle pénétrant pas les microlentilles.



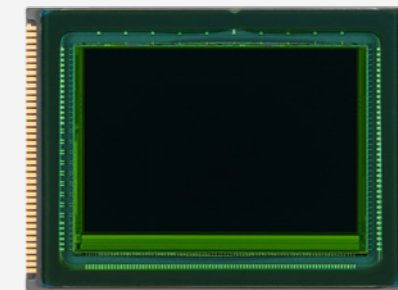
**Architecture du capteur Leica Max 24-MP** (représentation schématisée)

- 1 Design spécial des microlentilles avec un rayon adapté.
- 2 Ecartement raccourci entre le filtre couleur et la diode photo.

Contrairement aux capteurs CMOS standards, chez le Leica Max 24-MP, les rayons lumineux parviennent de façon ciblée sur les diodes photo du capteur, même en cas d'angles d'incidence élevés ou de grande ouverture du diaphragme. C'est possible grâce au design spécial des microlentilles mais aussi à l'écartement réduit entre le filtre photo et la diode photo. Ainsi, non seulement la pénétration de la lumière augmente mais elle frappe aussi plus directement les diodes photos respectives.

### MEILLEURES IMAGES dues au design de capteur intelligent

Le Leica M garantit une qualité d'images et une vitesse maximale grâce au processeur Leica Maestro et au capteur plein format Leica Max 24-MP (KB) ultra-haute résolution. Le capteur est un produit high-tech innovant spécialement conçu pour le Leica M et l'utilisation d'objectifs M et R, résultat d'une coopération entre Leica et son partenaire CMOSIS. Nous sommes parvenus à transférer les avantages caractéristiques des capteurs CCD sur un capteur CMOS : pour un rendu naturel et brillant des couleurs et une restitution impressionnante des détails, telle qu'on la connaît avec les capteurs CCD. Mais ces propriétés ne sont pas les seules qui caractérisent ce capteur permettant de réaliser des économies d'énergie. L'architecture particulièrement plane des pixels permet de positionner la surface photosensible des pixels très loin sur l'avant. Ainsi, chaque pixel peut absorber la lumière dans toutes les directions et avec des angles d'incidence élevés. Les microlentilles collectent encore plus de lumière. Grâce au design intelligent du capteur, chaque pixel dispose en outre de plus de place. Le résultat de la délicate mise au point du capteur : Une dynamique impressionnante et un excellent rendu des contrastes pour des résultats nets et brillants.



Capteur Leica Max 24-MP pour un design de capteur intelligent pour des résultats brillants.

### MISE AU POINT CONFORTABLE avec fonction Peaking

La fonction Live-View-Fokus-Peaking propose une possibilité particulièrement confortable de mise au point simple et rapide. Elle indique automatiquement tous les contours du sujet mis au point avec des lignes rouges. La représentation des lignes indique si le motif est vraiment net ou s'il faut procéder à une nouvelle mise au point. Outre le zoom Live-View et la mise au point classique au moyen du viseur télémétrique, vous disposez ainsi d'une option supplémentaire de mise au point pour un contrôle précis de la netteté de l'image.



## LEICA M-P

Une discrétion parfaite.

Le nouveau modèle Leica M-P est à la pointe de l'évolution numérique M. Ce plus jeune membre de la famille des appareils à viseur télémétrique séduit par ses caractéristiques qui le distinguent des autres Leica M. L'écran en verre saphir le rend encore plus résistant. Le sélecteur de cadre facilite le choix de la distance focale optimale et grâce à sa mémoire tampon de 2 Go, le Leica M-P est toujours prêt à l'emploi. Les détails du Leica M-P font la différence aussi bien sur le plan interne qu'externe : à la place du point rouge apposé à l'avant, le M-P porte un logo Leica discret sur le capot pour passer inaperçu. Comme le M, le M-P séduit par ses matériaux haut de gamme et sa finition parfaite. Aucun doute, le M-P est l'appareil photo des passionnés et des connaisseurs qui exigent un niveau technique parfait et qui aiment l'extraordinaire.



Leica M-P, illustration à l'échelle 1/1, disponible en chromé argent et en noir vernis.

### EXTRÊMEMENT RÉSISTANT

grâce à un écran en verre saphir

Le verre de protection de l'écran LCD du Leica M-P est en verre saphir extrêmement résistant aux rayures. Ce matériau, qui compte parmi ceux les plus durs au monde, ne peut-être travaillé qu'avec des outils spéciaux au diamant. Ce n'est pas un hasard s'il est utilisé sur les montres de luxe. La protection de l'écran LCD en verre saphir est extrêmement résistante et protège contre les rayures. Il est en outre presque incassable. Grâce à un traitement du verre antireflet, la visualisation des images est améliorée, même dans de mauvaises conditions d'éclairage. De cette façon, le photographe peut juger et vérifier parfaitement son sujet avant et après la prise de vues.



Leica M-P, illustration à l'échelle 1/1, disponible en chromé argent et en noir vernis.



Leica M-P, illustration à l'échelle 1/1.

**ÉTONNAMMENT DISCRET**  
grâce à son design minimaliste

La photographie M est synonyme de prises de vues vivantes et authentiques, capturées sur le vif et réalisées grâce à la taille compacte des appareils photos M, à son design discret ainsi qu'à son déclenchement silencieux. Comme les photographes professionnels en particulier, cachent volontiers le point rouge Leica qui se trouve sur la face avant des appareils photos M, pour être encore plus discrets, cette caractéristique a été supprimée sur le Leica M-P. À la place, un logo discret Leica orne le capot du boîtier.

**NE RIEN MANQUER** grâce  
à la mémoire de 2 Go

Le moment décisif est presque toujours unique. Toute répétition est exclue. Pour pouvoir le capturer, il faut avoir un appareil qui est toujours réactif. Le Leica M-P dispose d'une grande mémoire tampon de 2 Go pour qu'il soit toujours prêt, même dans les situations rapides. Il est ainsi deux fois mieux doté que le Leica M pour réaliser des séquences d'images rapides et reste ainsi deux fois plus longtemps opérationnel. Lors du déclenchement, les données d'image sont stockées dans une mémoire tampon interne avant d'être transférées à une carte SD.

**CHOIX DE L'OBJECTIF FACILE**  
grâce au sélecteur de cadrage

Le viseur télémétrique permet au photographe d'avoir un regard authentique sur le sujet : la réalité. Lui seul décide, à l'aide du choix des cadres et de la composition de l'image. La taille du cadre dépend dans ce cas de l'objectif utilisé. Pour offrir une plus grande liberté créative au photographe, le Leica M-P dispose, comme ses prédécesseurs légendaires M, d'un sélecteur de cadres. Le levier apposé à côté de l'objectif permet de simuler l'image à partir de six objectifs différents. Le sélecteur de cadres affiche par paire, les cadres correspondants aux 28 et 90 mm, aux 35 et 135 mm ou aux 50 et 75 mm. Le photographe trouve ainsi le cadre adéquat sans avoir à changer inutilement l'objectif.

Découvrez la discrétion parfaite sous [www.m-p.leica-camera.com](http://www.m-p.leica-camera.com)

## LEICA M-E

La quintessence de la photographie télémétrique.

Depuis le lancement du système à viseur télémétrique en 1954, les appareils Leica argentiques étaient l'outil de travail parfait pour les photographes souhaitant saisir la fascination d'un instant, d'une manière discrète et silencieuse. Naturellement avec une qualité sans compromis. Avec les premiers appareils M numériques, le système M a renoué avec le succès. Le Leica M-E est aujourd'hui l'appareil qui incarne la philosophie du système M en tant que culture pure. Il compte parmi les systèmes d'appareils au capteur plein format les plus compacts qui existent et permet de recourir aux meilleurs objectifs reconnus dans le monde entier. Un appareil, conçu pour découvrir la fascination du « M ».



Leica M-E, illustration à l'échelle 1/1, disponible en gris anthracite vernis.

### INNOVATION TRADITIONNELLE : le système M

Les appareils Leica ont été les premiers appareils petit format lancés sur le marché avec succès. Ainsi, la tradition veut que les Leica M-E numériques soient également équipés d'un capteur qui est en mesure de reproduire parfaitement l'intégralité du petit format 24x36 mm. Grâce à sa construction compacte, qui permet l'utilisation du système de viseur télémétrique, c'est l'appareil plein format le plus compact. La baïonnette Leica M peut également s'enorgueillir d'une longue tradition. Construite pour la première fois en 1954, elle garantit la compatibilité du système jusqu'à ce jour : Ainsi, la quasi-totalité des objectifs M jamais construits peut-être utilisée avec le Leica M-E numérique. Comme tous les appareils M, le Leica M-E se concentre sciemment sur les fonctions importantes pour la photographie. La mise au point manuelle par système télémétrique et l'automatisme avec priorité au diaphragme fournissent une assistance précieuse au photographe, tout en lui offrant une liberté créative maximale.



Leica M-E, illustration à l'échelle 1/1, disponible en gris anthracite vernis.

**QUALITÉ D'IMAGE** sans compromis avec capteur 18-MP

Le Leica M-E dispose d'un capteur CCD haute résolution 18 millions de pixels en plein format. Le capteur est parfaitement adapté à l'utilisation du système compact M et ses objectifs performants. La disposition particulière des microlentilles rend cet appareil tolérant aux rayons lumineux obliques et garantit ainsi une exposition uniforme et une netteté optimale, même dans les angles de l'image.

**DESIGN M CLASSIQUE :** intemporel et fonctionnel

A première vue, le Leica M-E se présente comme un membre de la famille du système Leica M. Des formes claires et fonctionnelles lui confèrent un caractère vraiment intemporel. Son design représente également la quintessence du système M. Le capot et la semelle du boîtier sont laqués gris anthracite. Le design du boîtier est clair et concentré et le gainage en cuir assure une bonne prise en main. Nous avons également conservé la discrétion du déclencheur, apprécié par de nombreux passionnés, qui rappelle que cet appareil M est lui aussi un chef d'œuvre de fabrication artisanale.



Leica M-E, illustration à l'échelle 1/1.

**ÉTONNAMMENT DISCRET** grâce à des formes compactes

Son silence et sa discrétion sont les points forts du système M. L'obturateur du Leica M-E travaille discrètement. En mode d'armement silencieux, le photographe relâche le déclencheur sous la veste. La combinaison appareil/objectif est compacte comme aucun autre appareil photo plein format : c'est pourquoi il est courant que l'on ne repère pas le photographe utilisant le système M car il s'est fondu dans la scène.

**RÉDUIT À L'ESSENTIEL** pour des photos parfaites

Tout perfectionnement, toute innovation intervenue pendant l'évolution du système Leica M, répond à un véritable besoin du photographe. C'est aussi valable pour le Leica M-E : il s'agit d'un appareil télémétrique numérique professionnel qui n'offre consciemment pas toutes les possibilités techniques, mais se limite aux fonctionnalités nécessaires d'un point de vue photographique. En fait partie la mise au point manuelle caractéristique au système M via le viseur et la bague de réglage de distance de l'objectif. Mais également la possibilité de régler manuellement ou automatiquement le temps de pose.

Découvrez la quintessence de la photographie télémétrique sous auf [www.m-e.leica-camera.com](http://www.m-e.leica-camera.com)

## LEICA M MONOCHROM

La fascination du noir et blanc à l'ère numérique.

Le Leica M Monochrom s'inscrit dans la tradition de ses légendaires prédécesseurs argentiques qui ont marqué l'histoire avec leurs nombreuses innovations exceptionnelles : il est le premier appareil numérique au monde, comportant un capteur plein format noir et blanc. Il ne permet pas seulement de transposer la photographie argentique en noir et blanc vers des systèmes numériques : il pose également de nouveaux jalons en terme de technologie ultra moderne. Grâce à son capteur plein format et à la suppression des filtres couleurs (mosaïque de Bayer), il obtient des images exceptionnelles avec une netteté unique et une dynamique inégalée. Tout cela en fait un outil moderne parfait pour la photographie d'art et tous ceux qui partagent la fascination du noir et blanc.



Leica M Monochrom, illustration à l'échelle 1/1, disponible en chromé argent et en chromé noir.

### UNE NETTÉTÉ TOTALE : le capteur noir et blanc

Le M Monochrom dispose d'un capteur plein format (24x36 mm), spécialement mis au point pour la photographie en noir et blanc. Contrairement aux capteurs classiques, il est exempt de filtres de couleurs (matrice de Bayer) et de filtre passe-bas, supprimant ainsi les interpolations pouvant créer des artefacts structurels (pas de moiré) et les artefacts colorés. Ainsi, le M Monochrom permet d'utiliser les données brutes en DNG et les photos JPEG directement sans avoir à retoucher les photos. Cette technologie unique permet d'obtenir des résultats brillants d'une netteté exceptionnelle, avec un microcontraste et un haut niveau de détails qui égalent ceux du moyen format. Le taux de compression réduit permet même d'utiliser des données JPEG de façon professionnelle.



# LEICA M MONOCHROM



Leica M Monochrom, illustration à l'échelle 1/1, disponible en chromé argent et en chromé noir.

## TOUJOURS ADAPTÉ

grâce à la compatibilité du système M

Avec la gamme d'objectifs Leica M, le M Monochrom donne accès au système d'objectifs le plus renommé au monde. Initiée en 1954, elle est depuis soumise à des évolutions et améliorations constantes. Le capteur à haute résolution exploite les performances des objectifs jusqu'aux bords de l'image, aux confins du techniquement réalisable.

## BIEN ÉQUIPÉ

: finition haut de gamme

Un Leica accompagne souvent son propriétaire tout au long de la vie. Ceci vaut en particulier pour le numérique Leica M Monochrom : son capot et sa semelle sont usinés à partir de blocs de laiton massifs. Son châssis métallique, moulé sous pression dans un alliage de magnésium ultra-résistant, permet de protéger parfaitement ses précieux composants internes. Son électronique ainsi que son obturateur ont été conçus pour offrir une extrême longévité. En somme, le M Monochrom est un investissement pérenne.



Leica M Monochrom, illustration à l'échelle 1/1.

## SÉDUIT PAR SA SOBRIÉTÉ

: parfaitement discret

Le silence et la discrétion font partie des points forts du système M. L'obturateur du M Monochrom se devait d'être particulièrement silencieux, ce qu'il réussit haut la main. Son armement se fait par un système de transmission soigneusement conçu, très peu bruyant. En mode « discret », l'armement s'effectue seulement une fois le déclencheur relâché et lorsque, par exemple, l'appareil est caché sous la veste. En vitesse d'obturation lente exigeant une stabilité absolue de l'appareil, une légère pression sur le déclencheur en mode déclenchement « doux » suffit pour activer ce dernier. Pourtant, la combinaison appareil/objectif est compacte comme aucun autre appareil photo plein format : c'est pourquoi on repère rarement le photographe utilisant le système M, car il est fondu dans la scène.

## VOIR PLUS

grâce à une excellente luminosité

Le Leica M Monochrom s'adapte à la finalité de son utilisation. La sensibilité démarre à ISO 320 (sensibilité nominale) et culmine à ISO 10000. On obtient ainsi des images très fines, avec peu de bruit, jusque dans les réglages les plus élevés : même à ISO 10000, le M Monochrom enthousiasme par sa netteté exceptionnelle et son grain extrêmement fin. Le niveau de bruit faible, le viseur télémétrique clair, le déclenchement sans vibration ainsi que les objectifs à grande ouverture font du M Monochrom un appareil photo idéal pour les prises de vue en lumière ambiante.



Leica M Monochrom, illustration à l'échelle 1/1.

## AUTOMATIQUE sur demande

Si le photographe le souhaite, le Leica M Monochrom l'assiste avec ses fonctions automatiques, mais sans prendre de décision à sa place. Le mode Auto ISO augmente, selon les conditions d'éclairage, la sensibilité de l'appareil dès qu'une vitesse d'obturation (préalablement et librement déterminée) est dépassée tout en maintenant un plafond défini par le photographe. Ainsi, une exposition correcte sans vibration avec la sensibilité la moins importante est rendue possible dans toutes les situations afin de toujours générer la meilleure qualité d'image. Le M Monochrom offre également la possibilité de faire du bracketing en permettant de choisir le nombre de photos dans la séquence et les nuances d'exposition entre chaque image, pour obtenir l'exposition parfaite. De cette façon, même des sujets riches en contraste peuvent être pris en photo sans aucun problème.

## GRANDES IMAGES au petit format

Un capteur CCD spécialement conçu pour le Leica M Monochrom permet de profiter pleinement de toute la surface du capteur strictement égale au film petit format. Associés au M Monochrom, tous les objectifs du système M offrent un angle de champ qui est identique à l'argentique – ce qui leur confère une utilisation optimale. En d'autres termes : les propriétés extraordinaires des objectifs demeurent à 100% en mode numérique. Sa haute résolution et sa qualité d'image supérieure permettent au M Monochrom d'exploiter pleinement et de sublimer l'immense potentiel des objectifs du système M.

## CRÉÉ POUR IMPRESSIONNER : le capteur

Le Leica M Monochrom n'exige pas une adaptation des objectifs au capteur d'image, mais l'inverse. Une évolution permanente du capteur monochrome a mené vers une parfaite adaptation du capteur à l'utilisation du système M très compact et à celle de ses objectifs M performants. La suppression du filtre couleur permet d'augmenter nettement (+ 200%) la sensibilité de base de chacun des photosites. Ainsi, le M Monochrom permet d'obtenir des photos éclatantes à tous les ISO. La disposition particulière du réseau de microlentilles, uniquement disponible sur les appareils numériques M, rend ce boîtier tolérant aux rayons lumineux les plus obliques et garantit ainsi une exposition uniforme et une netteté optimale jusque sur les bords de l'image. Cela permettra également à l'avenir une optimisation des objectifs vers une performance suprême tout en maintenant des objectifs les plus compacts possibles. Un verre de protection spécial garantit la suppression complète de la lumière infrarouge. Le Leica M Monochrom est sciemment dépourvu d'un filtre anti-moiré afin de garantir une résolution optimale.

## SUIVRE SON INTUITION : le concept de commande

La pièce maîtresse pour le maniement du M Monochrom est l'association molette/bouton en croix à utilisation intuitive fonctionnant avec un grand écran situé à l'arrière. Pour régler la sensibilité, il suffit de maintenir la touche « ISO » enfoncée tout en sélectionnant le réglage adapté sur la molette. Toutes les autres fonctions indispensables à une utilisation quotidienne sont facilement accessibles via le bouton de réglage : compression des données, résolution, correction d'exposition, bracketing et profils d'utilisateur. Les profils d'utilisateur personnalisables peuvent servir à enregistrer ses réglages préférés pour les retrouver rapidement selon les besoins. D'une conception claire et simple, le menu principal de l'appareil propose toutes les fonctions supplémentaires comme l'identification automatique de l'objectif par codage 6 bits ou le nettoyage du capteur.

## INFORMATIONS sur pression de bouton

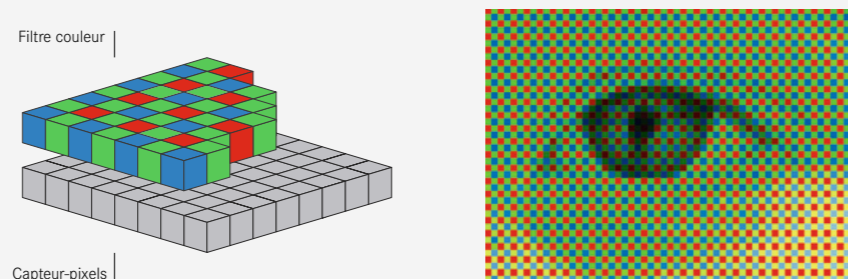
Par une pression sur la touche « Info » en mode prise de vue, l'écran situé à l'arrière indique très précisément l'état de charge de la batterie, la capacité disponible de la carte mémoire ainsi que les réglages de base indispensables à la prise de vue tels que le nombre d'images disponibles, le temps de pose ou le nom de l'objectif monté sur le boîtier. En mode lecture, vous avez le choix entre visionner l'image, zoomer jusqu'à la pixellisation avec la molette de navigation, ou contrôler d'autres informations telles que la sensibilité, le temps de pose ou l'histogramme.

Découvrez la fascination du noir et blanc sous [www.m-monochrom.leica-camera.com](http://www.m-monochrom.leica-camera.com)

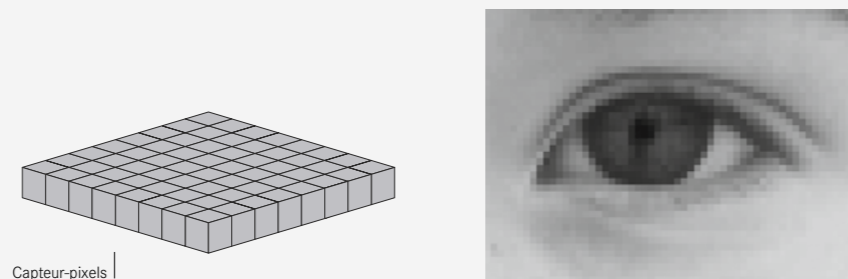
# LEICA M MONOCHROM

Détails techniques.

## COMPARAISON CAPTEUR DE COULEUR ET CAPTEUR MONOCHROME



Pour que les capteurs « voient les couleurs », une mosaïque de filtres de couleurs primaires (vert, rouge, bleu) est disposée juste au-dessus des photosites. Mais pour une représentation visible de l'image finale, il faut regrouper et interpoler les informations chromatiques des pixels alignés les uns à côté des autres, ce qui a une influence négative sur la netteté naturelle.



Le capteur du Leica M Monochrom ne voit pas les couleurs. Ainsi, on dispose des vraies informations sur la luminance pour chaque pixel, qui créent directement une vraie image en noir et blanc se distinguant par sa netteté naturelle incomparable et ne nécessitant aucune retouche ultérieure.

### ÉVALUATION FIABLE DES IMAGES dans l'histogramme des données brutes

Le Leica M Monochrom enthousiasme les utilisateurs exigeants et les photographes d'art avec un histogramme des données brutes pour contrôler précisément les valeurs tonales. Contrairement aux histogrammes habituels, celui-ci représente les données effectives brutes, non traitées et authentiques. En particulier en conjonction avec l'affichage « Écrêtage » paramétrable pour les basses et les hautes lumières (de 0% à 5%), les expositions peuvent ainsi être corrigées et optimisées précisément. L'histogramme de l'indice de luminance permet aux photographes ambitieux de procéder à une interprétation numérique « zone system ».

### IMAGES NETTES grâce au capteur monochrome

Avec une résolution totale d'origine de 18 mégapixels, le Leica M Monochrom offre des images 100% plus nettes que des capteurs couleur. Comme son capteur ne « voit » aucune couleur, la luminosité réelle est disponible pour chaque pixel. Cela signifie que le capteur du M Monochrom fournit directement un « véritable » photo en noir et blanc. Associée à la capacité de reproduction exceptionnelle des objectifs Leica et l'adéquation parfaite du capteur avec le système M, on obtient des photos d'une netteté exceptionnelle et d'une brillance naturelle dans une qualité d'image incomparable sans ajustement ultérieur de la netteté. On obtient ainsi une qualité d'image sans précédent qui ne pouvait jusqu'à présent être obtenue qu'avec un appareil moyen format. La qualité impressionnante des données brutes d'origine du M Monochrom permet non seulement de les traiter directement mais aussi de les mémoriser sous forme de fichier JPEG avec une résolution identique. En choisissant un taux de compression réduit, la qualité des fichiers JPEG est même comparable à celle de fichiers TIFF retouchés de façon professionnelle.

## WORKFLOW NOIR ET BLANC



Afin d'intégrer votre Leica M Monochrom dans votre workflow numérique sans concession, Leica met à votre disposition, en téléchargement en ligne gratuit, le logiciel Adobe® Photoshop® Lightroom®.



Les clients Leica ont accès au logiciel Nik Software Silver Efex Pro™, également disponible en téléchargement gratuit depuis le site de Leica Camera AG.

### DE MEILLEURS RÉSULTATS grâce à une retouche professionnelle

Le logiciel Adobe® Photoshop® Lightroom® est pour tous les clients Leica M disponible en ligne comme téléchargement gratuit.

Avec le logiciel Nik Software Silver Efex Pro™, un Plug-in est à disposition et servira d'outil performant pour la production de clichés en noir et blanc de grande qualité. Pour des images qui imitent parfaitement le look de prises de vue argentiques, Silver Efex Pro™ propose une commande sélective de la couleur et du contraste, un vaste choix de profils pour simuler des types de films en noir et blanc, des propriétés de grains et bien d'autres choses encore. À vous les joies du U Point !

### PLUS DE CRÉATIVITÉ avec des effets judicieux

Qu'il s'agisse de sépia, de couleurs froides ou chaudes, avec le M Monochrom, les photos peuvent bénéficier en un seul clic des virages caractéristiques des photos en noir et blanc. À cet égard, il suffit d'enregistrer l'image au format JPEG et de sélectionner le type de ton souhaité, facilement et commodément, sans avoir à le retravailler. Vous pourrez, à tout moment, si vous avez sélectionné l'enregistrement de vos clichés en DNG + JPEG, reprendre le travail de vos photos en noir et blanc, sans coloration.

# LEICA ARGENTIQUE

Digne d'un film.

De par son caractère artisanal, la photographie argentique correspond à l'esprit du temps. Outre les amateurs de film expérimentés, cet appareil séduit de plus en plus de photographes d'une génération qui a grandi avec l'ère numérique. Le terme « ralentissement » résume l'attrait particulier de cette forme originale de la photographie. Le film se limite à 24 ou à 36 prises. Chaque photo doit être prise de manière réfléchie. L'absence de fonctions automatiques permet au photographe de se concentrer entièrement sur son sujet et sur les principaux éléments de la composition de l'image, tels que la distance focale, le diaphragme et le temps d'exposition. Une fois tous les réglages effectués, c'est le moment décisif : on appuie sur le déclencheur et la lumière réfléchiée par le sujet est immortalisée sur l'émulsion du film à l'intérieur de l'appareil. Ce processus chimico-physique très simple émerveille aujourd'hui encore lorsqu'il se poursuit au laboratoire de développement. La joie de tenir en main une photo développée fait partie de la photographie argentique. Une photo est une pièce originale et unique qui dégage une aura à laquelle il n'est pas possible d'échapper et qui ne peut pas être reproduite par voie numérique.

Leica est l'un des rares fabricants à proposer aujourd'hui encore des appareils numériques et argentiques, indépendamment de la tendance du retour du film argentique. Leica est fort d'une expérience de 100 ans qui se reflète dans la perfection de la mécanique de précision des appareils argentiques M-A, M7 et MP.



## LEICA M-A

Un chef d'œuvre de mécanique de précision.

Réglage manuel du temps de pose et du diaphragme de l'objectif, associé au viseur télémétrique : le nouveau Leica M-A dispose de tout ce dont un appareil a besoin. 60 ans après la sortie triomphale du premier M, qui a modifié la façon de photographier, le Leica M-A symbolise un retour à la mécanique de précision qui est l'essence de la photographie.



Leica M-A, illustration à l'échelle 1/1, disponible en chromé argent et en chromé noir.

### FONCTIONNE TOUJOURS : Mécanique pure

Le bruit du déclencheur d'un Leica M-A est un régal acoustique révélant la perfection de la mécanique de précision qui est à son origine. En tant qu'appareil purement mécanique, le Leica M-A est un instrument de précision réduit à l'essentiel qui offre au photographe de nouvelles possibilités créatives. Aucun écran, aucune mesure d'exposition, aucune batterie - mais en revanche, une mécanique de qualité qui reflète immédiatement les 100 ans d'expérience de Leica. Le photographe peut directement lire le diaphragme et la vitesse d'obturation et se concentrer entièrement sur son sujet et la composition de son image pour immortaliser son regard sur le monde.



Leica M-A, illustration à l'échelle 1/1, disponible en chromé argent et en chromé noir.



Leica M-A, illustration à l'échelle 1/1.

## FORME ET FONCTION dans un design parfait

Les principes fonctionnels de la mécanique de précision intérieurs et extérieurs sont intemporels. Le point rouge Leica a été supprimé pour souligner la simplicité classique du design comme forme de discrétion. Le profil latéral du M-A est beaucoup plus mince que celui des modèles M numériques. Deux versions différentes de cet appareil sont disponibles : Avec son look classique, la version chromée argent perpétue la tradition du design des appareils M des années 60. En version chromée noire, le M-A rappelle le style du M Monochrom et pose de nouveaux jalons en matière de discrétion. Le capot supérieur de la version chromée argent est pourvu d'une gravure qui révèle son origine. En finition noire mate, le logo Leica est apposé discrètement sur le rail de fixation du flash.

## LE FILM FAVORI DES M ANALOGIQUES : le Kodak TriX 400

Le système M n'est pas la seule légende photographique à fêter son 60ème anniversaire. Le Kodak TriX 400 vit également le jour en 1954. Grâce à son excellente netteté, son rendu des tons gris, une étendue d'exposition extrêmement élevée et une très bonne restitution du détail dans les ombres, ce film en noir et blanc est devenu l'un des classiques de la photographie d'art et de reportage. Parfait partenaire du Leica M, le Kodak TriX 400 est compris dans la livraison du Leica M-A.

Découvrez le chef d'œuvre de mécanique de précision sous [www.m-a.leica-camera.com](http://www.m-a.leica-camera.com)

## LEICA M7

La perfection de la photographie M classique.

Les classiques sont des œuvres qui ont toujours une valeur au présent. Ils ne sont jamais réécrits, mais réinterprétés en fonction de l'évolution du monde : le Leica M7 argentique est l'un de ces classiques. Comme chaque Leica M, c'est d'abord un instrument mécanique de précision. Mais grâce à un apport judicieux d'électronique de pointe, le M7 s'avère le Leica M argentique le plus précis ayant jamais existé. Un exemple : le Leica M7 dispose d'un automatisme avec priorité au diaphragme progressif. Le photographe peut ainsi se concentrer sur la mise au point et le cadrage.



Leica M7, illustration à l'échelle 1/1, disponible en chromé argent et en chromé noir.

### TRAVAIL DE PRÉCISION avec obturateur à rideau en tissu

Le légendaire obturateur à rideau en tissu de tous les appareils Leica M argentiques a été entièrement repensé pour le M7 et commande les temps de pose - une base indispensable pour l'automatisme avec priorité au diaphragme. Les vitesses d'obturation les plus fréquemment utilisées (1/60 s et 1/125 s) fonctionnent même sans batterie.

### PLUS DE CRÉATIVITÉ grâce aux modes de flash

Associé à un flash spécial, le M7 peut également déclencher le flash à partir du second rideau de l'obturateur. L'avantage : une image naturelle, p. ex. en cas de temps de pose prolongé avec fill-in au flash. Outre la vitesse habituelle de 1/50 s, le M7 peut aussi atteindre une vitesse de synchronisation jusqu'à 1/1000 s avec des flashes Metz spéciaux.



Leica M7, illustration à l'échelle 1/1, disponible en chromé argent et en chromé noir.



Leica M7, illustration à l'échelle 1/1.

**DÉTECTION ISO** par codage DX

Le réglage de la sensibilité du film n'est pas uniquement manuel, mais aussi, au choix, automatique (codage DX) avec le Leica M7. Des erreurs d'exposition fâcheuses en raison d'un réglage ISO erroné sont ainsi exclues. Des corrections d'exposition en fonctionnement automatique de  $\pm 2$  paliers de diaphragme sont possibles.

**ÉCLAIRAGE CONFORTABLE** avec priorité au diaphragme

Outre la correction d'exposition manuelle habituelle, le Leica M7 (bien entendu toujours disponible à la vente) dispose d'un automatisme avec priorité au diaphragme progressif et confortable avec enregistrement des données au déclencheur.

**TOUJOURS PRET** grâce aux éléments ergonomiques

Disposé de manière ergonomique directement à côté du déclencheur, le commutateur ON/OFF active le système électronique du Leica M7 et bloque le déclencheur lorsque l'appareil est hors tension.

**TOUJOURS INFORMÉ** grâce aux informations du viseur

Un système unique sur les appareils télémétriques permet l'affichage clair de toutes les informations utiles dans le viseur du Leica M7 : vitesse d'obturation découlant de l'automatisme avec priorité au diaphragme, surexposition ou sous-exposition en cas de réglage manuel, état d'un flash raccordé, jusqu'à l'avertissement en cas de capacité insuffisante de la batterie.

Découvrez la perfection de la photographie classique M sous [www.m7.leica-camera.com](http://www.m7.leica-camera.com)



## LEICA MP

Photographie pure.

Dans cette ère du tout numérique, le fonctionnement purement mécanique et argentique du Leica MP transforme la prise de vue en une expérience à la fois nouvelle, excitante et sensuelle. Son développement est le fruit de 50 années d'expérience dans la construction d'appareils photo télémétriques mécaniques. Il est la quintessence de la mécanique de précision, un chef-d'œuvre dont la qualité émotionnelle s'empare du photographe dès qu'il le tient en mains. Ce n'est pas une brève aventure photographique, mais bien l'appareil photo de toute une vie.



Leica MP, illustration à l'échelle 1/1, disponible en chromé argent et en laqué noir.

**PLUS DE LIBERTÉ** grâce à une mesure sélective

Photographier, c'est écrire avec la lumière. Photographier avec un Leica M, c'est disposer d'une écriture expressive, même en lumière faible. Le Leica MP permet de maîtriser précisément les conditions d'éclairage difficiles, car l'appareil ne tente pas d'agir par lui-même, mais laisse la décision entre les mains du photographe, en lui fournissant des données exactes et compréhensibles grâce à la mesure d'exposition sélective.



Leica MP, illustration à l'échelle 1/1, disponible en chromé argent et en laqué noir.



Leica MP, illustration à l'échelle 1/1.

## FIABILITÉ grâce à une durabilité illimitée

Le Leica MP est axé sur la pérennité et la valeur. C'est pourquoi nous n'utilisons que des matériaux robustes et des procédés de fabrication sophistiqués. Le Leica MP démontre en permanence sa robustesse dans les situations les plus difficiles, par exemple par un froid glacial ayant déjà provoqué la mise hors service de tous les appareils photo fonctionnant avec des piles ou avec une batterie. Avec un nombre de déclenchements que presque aucun autre appareil photo ne supporterait. Leica offre donc une garantie exceptionnelle de cinq ans aux propriétaires enregistrés qui ont acheté leur MP auprès d'un distributeur Leica agréé.

## RÉDUIT AU MAXIMUM du nécessaire photographique

Le Leica MP est construit avec tant de rigueur que vous pouvez toujours compter sur lui. Le robuste boîtier est prêt pour toutes les missions. Tous les éléments de commande sont 100% métalliques. Ils dépendent du savoir-faire du photographe, mais pas d'une alimentation électrique. Celle-ci ne sert qu'à mesurer l'exposition. Les amateurs souhaitant choisir eux-mêmes le mode d'exposition (temps, ouverture du diaphragme) peuvent même se passer de l'aide électronique.

## DISCRÉTION au premier coup d'œil

Étant donné que de nombreux professionnels, bien qu'amateurs du point rouge Leica, le cachent pudiquement sur leur appareil, nous avons décidé d'éliminer ce signe distinctif sur le Leica MP. Nous estimons qu'il suffit que le connaisseur et le propriétaire identifient un Leica comme tel, sans signe distinctif. Le logo Leica sur la semelle constitue une indication suffisante. Le Leica MP est disponible en deux finitions : chromé argent ou laqué noir.

Découvrez la photographie pure sous [www.mp.leica-camera.com](http://www.mp.leica-camera.com)

## LEICA M À LA CARTE

Des pièces uniques fabriquées à la main.

Tous les appareils Leica M ont en commun les performances, la précision et la fiabilité. L'apparence des appareils argentiques M7 et MP n'est pas immuable et des détails techniques peuvent même être adaptés au profil personnel de chaque photographe. Il est ainsi possible de personnaliser son appareil Leica M. Les meilleurs matériaux, des formes et des couleurs ainsi qu'une multitude d'éléments variables et de détails fonctionnels ouvrent une liberté de choix quasi illimitée, de l'appareil professionnel discret à l'objet tapageur et extravagant. Les composants choisis seront par la suite assemblés à la main. De l'assemblage aux contrôles de qualité finaux, chaque Leica M7 ou Leica MP est réalisé à la carte avec un grand souci du détail, exactement suivant la commande.



Leica MP, chromé argent, cuir de sellerie, noir.



Leica MP, chromé argent, cuir nappa, bordeaux.



Leica M7, chromé noir, cuir végétal, cognac.



Leica MP, laqué noir, cuir Vulkanit, noir avec des éléments de commande contrastés argent.

**INDIVIDUALITÉ** et polyvalence

Avec plus de 4000 combinaisons possibles, Leica concrétise vos rêves, même les plus fous. Vous trouverez de plus amples informations sur les options de combinaison individuelles sur [www.leica-a-la-carte.com](http://www.leica-a-la-carte.com)

**PLUS DE CHOIX** grâce à des options d'équipements

Choisissez la couleur pour la semelle de votre boîtier et le revêtement parmi un large éventail de cuirs naturels. Les cuirs véritables utilisés sont exclusivement des cuirs haute qualité. Aucun cuir véritable n'est utilisé pour les gainages en cuir classiques du Leica M7, du Leica MP et pour ceux en cuir vulcanite. Des gravures personnalisées tels que des signatures, des dessins ou des blasons rendent votre Leica absolument unique.

Découvrez à la page 72 les accessoires exclusifs de Leica M à la carte.

# OBJECTIFS LEICA M

Lumineux. Même en cas de faible luminosité.



Les objectifs Leica comptent parmi les meilleurs au monde. Ils ont été développés dans le but de répondre aux plus hautes exigences de la photographie argentique et numérique. Leur performance en matière de contraste, de résolution, de structure et de richesse des tons est inégalée. Autre caractéristique : le rendu naturel des photographies, notamment dans des conditions lumineuses défavorables. Celui qui a déjà eu un objectif Leica en main et a pu découvrir sa mise au point souple et ferme, n'optera pour aucun autre objectif.

Les objectifs et les appareils Leica M forment un tout parfait. Les capteurs des appareils Leica M ont été spécialement optimisés pour l'utilisation des objectifs M. Grâce au codage 6 bits, les appareils modernes M reconnaissent l'objectif utilisé et évalue cette information pour le traitement ultérieur. Le photographe est ainsi sûr de toujours obtenir le meilleur de son sujet.

## ELMAR-M

Les objectifs Elmar-M allient des performances de reproduction parfaite à des dimensions compactes. L'ouverture initiale 4 permet de construire des optiques avec peu de lentilles. Les optiques très légères et peu encombrantes font de ces objectifs le compagnon idéal des photographes de voyage.

## SUMMARIT-M ET ELMARIT-M

Cette parfaite combinaison universelle allie la petite taille des objectifs Summarit-M et Elmarit-M à une exceptionnelle performance de reproduction. Les optiques de la série Elmarit disposent d'une luminosité de 2,8, les nouveaux représentants de la série Summarit d'une luminosité de 2,4.

## SUMMICRON-M

L'ouverture initiale 2 fait de ces objectifs lumineux le premier choix pour la photographie en lumière ambiante et la photographie de portrait. Lors de travaux dans des conditions lumineuses difficiles ou lors de la composition de l'image avec une netteté sélective, les objectifs Summicron-M offre une nouvelle liberté créative.

## SUMMILUX-M

Avec une ouverture initiale de seulement 1,4, ces objectifs réalisent d'excellentes performances optiques, même dans des conditions lumineuses extrêmes. Ces objectifs Summilux-M sont parfaitement adaptés pour réaliser des portraits devant se détacher de l'arrière-plan par une faible profondeur de champ.

## NOCTILUX-M

Le Leica Noctilux-M 1:0,95/50 mm ASPH. est jusqu'à aujourd'hui l'objectif asphérique le plus lumineux du monde. La faible profondeur de champ et l'exceptionnel bokeh fournissent un résultat d'image unique.

## DES OBJECTIFS ULTRALUMINEUX

Illustration de tous les objectifs à l'échelle 1:1 (sauf indication contraire).



### LEICA **SUMMILUX-M** 1:1,4/21 mm ASPH.

Le Summilux-M 1:1,4/21 mm ASPH. est le premier et seul objectif de cette taille dotée d'une telle luminosité. La qualité remarquable de l'image, la très grande largeur de champ et des dimensions compactes en font un outil particulièrement bien adapté aux conditions les plus diverses. À pleine ouverture, la profondeur de champ est extrêmement limitée ; ainsi, le sujet principal en gros plan est très nettement séparé de l'arrière-plan. À mi-ouverture, la largeur de champ est tellement impressionnante que des scènes entières peuvent être reproduites avec beaucoup de précision. Le Summilux-M 1:1,4/21 mm ASPH. est constitué de dix lentilles réparties en huit groupes et incorpore cinq lentilles à dispersion partielle anormale. Ainsi, vignettage et distorsion sont corrigés de manière excellente. En raison de l'élément flottant, une très haute résolution est obtenue même à très courte distance. Un support rectangulaire breveté est spécialement adapté aux filtres de la série VIII.



### LEICA **SUMMICRON-M** 1:2/28 mm ASPH.

Le Leica Summicron-M 1:2/28 mm ASPH. est un grand angle, puissant et compact qui restitue des images d'une qualité incomparable. Grâce à sa capacité à capter au mieux la lumière il est particulièrement efficace dans les conditions les plus difficiles de lumière, au crépuscule comme dans des pièces peu éclairées. Couplé à l'appareil numérique M, il donne sa pleine puissance. La performance du Summicron-M 1:2/28 mm ASPH. est déjà impressionnante. Le rendu des détails et la brillance constituent les points forts de l'objectif à pleine ouverture. Même en contre-jour, les reflets gênants ou les raies de lumières sont pratiquement éliminés. Avec un angle de vue de 75°, l'objectif capte suffisamment d'action pour faire face aux situations de reportage les plus animées.



### LEICA **SUMMILUX-M** 1:1,4/24 mm ASPH.

Le Summilux-M 1:1,4/24 mm ASPH. compact, haute vitesse, est l'outil photographique idéal pour les photojournalistes professionnels. Il convient parfaitement à la photographie en lumière ambiante. Le vignettage et la distorsion sont à peine perceptibles même à très courtes distances. Les lentilles asphériques du Summilux-M 1:1,4/24 mm ASPH. sont fabriquées selon des méthodes de pressage à blanc. L'objectif se compose de dix lentilles réunies en huit groupes et incorpore cinq lentilles séparées à dispersion partielle anormale. Les corrections de la couleur, du vignettage et de la distorsion sont ultra précises. Des supports rectangulaires conçus spécialement s'adaptent aux filtres de la série VII.



### LEICA **SUMMILUX-M** 1:1,4/35 mm ASPH.

Le Summilux-M 1:1,4/35 mm ASPH. associe les caractéristiques des objectifs grands angles modérés à des dimensions naturelles, ce qui rend l'amplitude focale très polyvalente. Il excelle dans tous les cas de figure, que ce soit pour des prises de vue à courte distance, dans des conditions de lumière difficiles ou pour prendre un paysage avec une profondeur de champ importante. Afin de permettre des performances extraordinaires à très courtes distances, les lentilles devant l'obturateur sont assemblées en un groupe flottant. Ce groupe change sa position par rapport au groupe de lentille avant pendant la mise au point. Autre caractéristique nouvelle : un parasoleil rectangulaire vissant en métal qui contribue à maintenir la compacité de l'objectif.

Disponible en argent et noir.



Disponible en argent et noir.

### LEICA NOCTILUX-M 1:0,95/50 mm ASPH.

La très faible profondeur de champ à pleine ouverture, permet des portraits et des études de détail d'une beauté inégalée. Même la lumière d'une bougie peut suffire pour une photographie prise à la main. En tant qu'objectif asphérique le plus lumineux au monde, le Noctilux-M 1:0,95/50 mm ASPH. dépasse la capacité de perception d'un œil humain. Des technologies optiques et mécaniques à la pointe ont permis d'améliorer fortement la luminosité de l'objectif. Un élément flottant garantit la qualité de l'image même à très courte distance. Le vignettage et la distorsion ont été nettement améliorés par rapport au 1:1/50 mm.



### LEICA SUMMILUX-M 1:1,4/50 mm ASPH.

Le savoir-faire des ingénieurs Leica et les dernières avancées des techniques de production ont donné naissance à cet objectif standard. Doté d'un angle de champ naturel correspondant à la vision de l'œil humain, il convient à toutes les situations de lumière ambiante, aux photos au plan de netteté sélectif comme aux prises de vues artistiques, ce qui en fait un excellent choix d'objectif M Leica. Le Summilux-M 1:1,4/50 mm ASPH. garantit un excellent rendu du contraste et une superbe résolution des images, à pleine ouverture et jusqu'à la limite de mise au point. Ces performances sont rendues possibles notamment par l'emploi d'un « élément flottant », du type verres spéciaux à indices de réfraction particuliers et de lentilles à surfaces asphériques.



### LEICA APO-SUMMICRON-M 1:2/50 mm ASPH.

Grâce au nouveau APO-Summicron-M 1:2/50 mm ASPH., nos ingénieurs ont établi de nouveaux critères de référence en matière de qualité de reproduction. Pour la première fois, un objectif exploite toutes les possibilités des systèmes de prise de vues en haute résolution, avec une netteté de l'image absolue et des valeurs jusque-là inédites qui prouvent le caractère exceptionnel de l'objectif. Les courbes MTF ne chutent pratiquement pas sur les bords, même à pleine ouverture. Même les détails les plus fins sont reproduits avec un contraste de plus de 50%. Ce contraste élevé permet, dans toutes les situations de prise de vues, des images extrêmement nettes jusque dans les angles. La correction apochromatique de l'objectif réduit les franges colorées au niveau des angles et garantit une reproduction naturelle de tous les détails.

## OBJECTIFS LUMINEUX ET COMPACTS



LEICA **APO-SUMMICRON-M**  
1:2/75 mm ASPH.

Ce téléobjectif compact, rapide et court est acclamé pour l'excellence de la qualité de ses images en ouverture maximale et cela à très courte distance jusqu'à l'infini. La vitesse de cet objectif puissant permet de mettre en relief des détails sur un arrière-plan flou. L'objectif offre encore un angle de vue naturel qu'un téléobjectif 90 mm ne saurait atteindre. Cet objectif compact additionne toutes les possibilités techniques des optiques hautes performances, combinant une vitesse impressionnante avec un rendu remarquable de l'image. Il associe des surfaces asphériques, des verres spéciaux à dispersion anormale partielle et des éléments flottants. Il peut aussi bien servir à capturer des scènes d'intérieur ou en plein air, qu'il s'agisse de paysages ou de portraits, et cela indifféremment de la distance, à l'infini ou en très gros plan.



LEICA **SUPER-ELMAR-M**  
1:3,8/18 mm ASPH.

Le Super-Elmar-M 1:3,8/18 mm ASPH. vous aidera à saisir l'étendue de l'espace de manière unique. Plus large qu'un objectif standard, il revendique un angle de vue extrême jusqu'à 100° et atteint le champ des super-angles tout en garantissant les qualités propres aux objectifs Leica. Cet objectif offre une photographie grand angle ambitieuse associée à d'excellentes qualités optiques et à une compacité maîtrisée. Ceci a été rendu possible grâce à un système breveté du pare-soleil qui permet un gain de place. Sa formule de type rétrofocus est composée de huit lentilles dont deux surfaces asphériques, délivre des performances dès la pleine ouverture.



LEICA **APO-SUMMICRON-M**  
1:2/90 mm ASPH.

L'assombrissement est très faible avec le Leica APO-Summicron-M 1:2/90 mm ASPH. Sa grande ouverture vous permet des temps de pose relativement réduits, même à faible luminosité. Ceci empêche le flou de bougé, par exemple pour les instantanés de rue à grande distance. Ainsi, l'APO-Summicron-M 1:2/90 mm ASPH. est idéal pour de multiples usages : portrait, photojournalisme, théâtre. L'APO-Summicron 1:2/90 mm ASPH. est la première optique Leica associant une correction apochromatique et un élément asphérique. Parmi ces lentilles, deux ont un coefficient de réfraction élevé et deux autres une dispersion anormale partielle. Dès la pleine ouverture, on obtient ainsi des images brillantes et une très grande résolution.



LEICA **SUPER-ELMAR-M**  
1:3,4/21 mm ASPH.

Le nouveau Leica Super-Elmar-M 1:3,4/21 mm ASPH. se distingue par ses performances de reproduction élevées et son extrême compacité. Cette combinaison puissante le rend particulièrement adapté pour de nombreuses applications, comme la photographie de paysages ou le photojournalisme. Dès la pleine ouverture, l'objectif permet un rendu des détails exceptionnel ainsi qu'un contraste optimal pour les sujets en gros plan. La construction optique sophistiquée de l'objectif avec huit lentilles, dont une dotée de deux surfaces asphériques et quatre avec une dispersion partielle, procure une qualité d'image exceptionnelle et réduit la distorsion et le vignettage au minimum. Contre les lumières parasites et pour une netteté parfaite, l'objectif est équipé d'un pare-soleil à visser en métal.



**LEICA ELMAR-M**  
1:3,8/24 mm ASPH.

L'Elmar-M 1:3,8/24 mm ASPH. se caractérise par des dimensions réduites, une grande qualité de l'image et une très grande largeur de champ. Il est adapté à un grand nombre d'utilisation, du portrait au paysage en passant par les photos d'architecture. Même au diaphragme de 3,8, le contraste et le rendu des détails excellent déjà. À des diaphragmes intermédiaires, la largeur de champ est tellement importante que l'objectif est en mesure de reproduire des scènes entières avec une mise au point parfaite.



**LEICA SUMMICRON-M**  
1:2/35 mm ASPH.

En raison d'un contraste exceptionnel, d'une résolution parfaite à toutes les distances de mise au point et d'une absence pratiquement totale de distorsion, cet objectif de renom est un des meilleurs objectifs 35 mm à grande ouverture et fait de chaque Leica M un ensemble extrêmement compact et élégant. Le Summicron-M 1:2/35 mm ASPH. affiche une netteté, une définition et un contraste exceptionnels à toutes les distances, même à pleine ouverture. Il suffit de diaphragmer légèrement à 4 pour obtenir un maximum de définition et de contraste.



**LEICA ELMARIT-M**  
1:2,8/28 mm ASPH.

La polyvalence est un must pour la photographie de rue, c'est la raison pour laquelle nous avons fait de l'Elmarit-M 1:2,8/28 mm ASPH. un objectif si compact et adaptable. La focale classique de 28 mm garantit un champ de vue large et naturel et rend ce modèle très populaire auprès des photographes de reportage et street photographie. Ce nouvel objectif lumineux est le plus compact du système Leica M. Grâce à l'utilisation d'une lentille asphérique, il a été possible d'atteindre une résolution très élevée malgré un poids très faible de 180 g seulement. Cet objectif ne dépasse que très peu dans le champ de vision et affiche une absence quasi totale de distorsion dans le domaine rapproché jusqu'à une distance de 0,7m.



**LEICA SUMMARIT-M**  
1:2,4/35 mm ASPH.

Fabriqué au moyen des dernières technologies, le Leica Summarit-M 1:2,4/35 mm ASPH. offre une excellente qualité de reproduction dans toutes les situations photographiques – du portrait au paysage. Cet objectif polyvalent est le choix idéal pour votre nouvel équipement. Avec le Leica Summarit-M 1:2,4/35 mm ASPH., tous les utilisateurs d'appareils télémétriques dotés d'une baïonnette Leica M disposent du plus petit et du plus léger objectif 35 mm. Les lentilles en verre spécial à haute réfraction et dispersion partielle anormale permettent une correction des couleurs qui ne peut pas être atteinte avec un verre standard et permettent d'obtenir une excellente qualité de reproduction.

Disponible en argent et noir.





### LEICA SUMMICRON-M 1:2/50 mm

Le Summicron-M 1:2/50 mm sort de l'ordinaire en raison à la fois de sa petite taille, de sa formule optique éprouvée et de son amplitude focale légendaire, capable de s'adapter à des perspectives naturelles. Cela garantit une qualité de reproduction parfaite du centre aux angles de l'image ainsi qu'un excellent contraste quelle que soit l'ouverture. Grâce à sa conception bien équilibrée, c'est l'objectif de focale standard idéal pour ceux qui désirent allier performances élevées, luminosité, compacité optimale et prix. Diaphragmer à 1:2,8 ou 1:4 n'apporte qu'une augmentation minimale du contraste. La distorsion extrêmement réduite n'est pas visible en pratique.



### LEICA SUMMARIT-M 1:2,4/75 mm

Le Summarit-M 1:2,4/75 mm est nettement plus compact et léger que les autres objectifs M de même focale mais offre néanmoins la même qualité de reproduction. En duo avec le Summarit-M 35 mm, il constitue un équipement idéal, doté d'une luminosité adéquate et ouvrant au photographe des possibilités fascinantes de composition d'image. Le Leica Summarit-M 1:2,4/75 mm est un double-Gauss à six lentilles réparties en quatre groupes. Trois groupes sont placés devant et un derrière, la dernière lentille étant disposée légèrement plus près du plan image afin de réduire la courbure du champ d'image. Quatre lentilles sont en verres spéciaux à dispersion anormale partielle, deux ayant également un fort indice de réfraction.

Disponible en argent et noir.



### LEICA SUMMARIT-M 1:2,4/50 mm

Performant, léger et simple à utiliser, le Leica Summarit-M 1:2,4/50 mm's offre des applications incroyablement variées. C'est celui qui se rapproche le plus de l'angle de vue et de la vision de l'œil humain et séduit donc par sa perspective neutre et naturelle. Avec ce Summarit-M, il n'avait jamais été aussi facile de vivre l'expérience Leica M. Le merveilleux objectif compact affiche une conception à la pointe et une ouverture maximum très utile. Outre une excellente qualité d'image globale, il fournit un très bon contraste, une homogénéité de champ exceptionnelle, une impressionnante correction chromatique et une distorsion minimale.

Disponible en argent et noir.



### LEICA SUMMARIT-M 1:2,4/90 mm

Le téléobjectif Leica Summarit-M 1:2,4/90 mm, vient compléter la nouvelle gamme d'objectifs Summarit-M à ouverture 2,4. Bien plus maniable et léger que le Summicron-M 90 mm comparable, il se distingue par sa qualité optique et mécanique proprement fascinante. Associant grande distance focale et grande ouverture, il incarne la tradition en matière de design sphérique tout en combinant une technologie de pointe et une performance exceptionnelle. Sa compacité réduit au minimum l'obstruction du viseur alors que le choix des types de verres garantit une fidélité hors pair des couleurs.

Disponible en argent et noir.



### LEICA MACRO-SET-M

Le macro-adaptateur Leica M permet à cet objectif de réaliser des prises de vue macro jusqu'à une échelle de 1:3. Sans adaptateur, il sert de téléobjectif compact 90 mm. Abaissé, il n'est pas plus grand qu'un objectif 50 mm. Le set complet attrayant comprend le Leica Macro-Elmar-M 1:4/90 mm, le macro-adaptateur Leica M pour M 1:4/90 mm ainsi que le viseur d'angle. Les prises de vue macro, effectuées par ex. à proximité du sol, peuvent être réalisées confortablement.



### LEICA APO-TELYT-M 1:3,4/135 mm

Cet objectif, qui a la plus longue focale du système Leica M, franchit les distances importantes. Il vient compléter de façon intelligente l'équipement de tout photographe exigeant et permet de réaliser des prises de vues de paysage présentant l'effet téléobjectif typique, comprimant visuellement le premier plan et l'arrière-plan. L'APO-Telyt 1:3,4/135 mm sans concession bénéficie de l'exceptionnelle qualité de toute optique Leica APO : la résolution, le contraste et la netteté sont parfaits à toutes les ouvertures. La correction apochromatique, la distorsion négligeable et le vignettage extrêmement réduit à pleine ouverture sont des atouts supplémentaires, au même titre que le rendu clair et contrasté des détails les plus subtils.

Illustrations en version réduite.

## OBJECTIF ZOOM



### LEICA MACRO-ELMAR-M 1:4/90 mm avec LEICA MACRO-ADAPTER-M

Le Macro-Elmar-M 1:4/90 mm peut être utilisé comme un objectif télé compact de 90 mm ou associé au Macro adaptateur Leica M, pour des prises de vues macro jusqu'au rapport 1:2. Dans tous les cas, l'objectif fournit de très hautes performances.

Sans l'adaptateur, le Macro-Elmar-Leica M 1:4/90 mm reste un objectif télé très polyvalent – par exemple pour les portraits avec une faible profondeur de champ et en voyage idéal pour saisir des détails de paysage. En reportage, le Macro-Elmar-Leica M 1:4/90 mm permet aux photographes de faire des vues discrètes à distance du sujet. Le Macro-Elmar-Leica M 1:4/90 mm est une alternative compacte et légère par rapport aux focales Leica M existantes. Quand il n'est pas utilisé, l'objectif peut-être réduit pour économiser de la place dans le sac photo.



En kit avec le viseur GRAND-ANGULAIRE UNIVERSEL

### LEICA TRI-ELMAR-M 1:4/16-18-21 mm ASPH.

Impressionnant par son angle de champ de 107°, ce nouvel objectif de 16 mm fait la conquête de la photographie super-grand-angulaire en qualité Leica M. Avec la distorsion minime et la courbure du champ d'image, pratiquement indécélable, il est indiqué pour les photographes d'architecture très exigeants, même avec la focale de 16 mm. Le Tri-Elmar-M 1:4/16-18-21 mm ASPH. concentre trois focales super-grand-angles dans un seul objectif. La très grande compacité est obtenue avec deux lentilles asphériques. La conception nouvelle de la mise au point interne, adaptée du principe de l'élément flottant, améliore nettement la qualité à courte distance. On peut ainsi bénéficier d'une profondeur de champ brillante à partir de 0,33 m quand on travaille en hyperfocale.

# SYSTÈME M ACCESSOIRES

Photographier avec élégance.



## ÉTUI M | M-P (Illustration 01 | 02)

Cet étui est parfaitement adapté aux appareils M et M-P pour les protéger lors de longs photoreportages réalisés dans des conditions difficiles. Il offre une protection complète et une pleine disponibilité grâce à des éléments librement accessibles. Cet étui robuste est fabriqué dans un cuir souple de haute qualité et est doté d'une poignée ergonomique qui garantit confort et sécurité.

## ÉTUI TOUT-PRÊT M | M-P (Illustration 03 | 04)

L'étui tout-prêt en cuir, haut de gamme, proposé en cognac ou noir, a été spécialement conçu pour le Leica M et le M-P en vue de les protéger parfaitement lors du port. L'appareil est toujours prêt à l'emploi grâce aux parties avant et arrière de l'étui qui peuvent être efficacement rabattues. La partie avant est amovible pour être utilisée comme étui.

## ÉTUI TOUT-PRÊT M-E | M MONOCHROM (Illustration 06)

En cuir nappa noir de haute qualité, ce sac tout-prêt protège parfaitement et élégamment les Leica M-E et M Monochrom avec un objectif d'une longueur jusqu'à 70 mm à partir de la bride de baïonnette. La partie inférieure peut-être pivotée de sorte que l'accu et la carte mémoire peuvent être aisément remplacés lors de son utilisation.

## ÉTUI TOUT-PRÊT M-A | M7 | MP (Illustration 05)

Ce étui tout-prêt en cuir de sellerie noir robuste peut accueillir un Leica M-A, MP ou M7 muni d'une manivelle de rembobinage et du Leicavit M. Dans ce étui haut de gamme, l'appareil est parfaitement protégé et prêt à l'emploi pour réaliser des séries de prises de vue rapides.

## SAC EN NÉOPRÈNE (Illustration 07)

Le sac noir est doté d'un passant, de fermetures auto-agrippantes pratiques et de deux compartiments de cartes mémoire. Avec un court compartiment avant, il accueille un objectif de 65 mm de diamètre et de 60 mm de longueur. Avec un long compartiment avant, il accueille un objectif de 65 mm de diamètre et de 80 mm de longueur. Il se range aisément dans les bagages.

## COURROIE ET DRAGONNE AVEC PATTE DE PROTECTION (Illustration 08 | 09)

L'élégante courroie et la dragonne en cuir souple haut de gamme, pourvues du logo Leica sont appropriées pour tous les modèles M. La patte de protection empêche toute rayure de l'appareil.

## COURROIE DE PORT CONFORT

Cette courroie en cuir sellier noir est élargie au niveau de la nuque et est revêtue de microvelours antidérapant sur la face intérieure. Elle offre un confort de port optimal, même lors de longues excursions.

## ÉTUI POUR CARTES SD ET CARTES DE CRÉDIT (Illustration 10)

Jusqu'à trois cartes mémoire et cartes de crédit peuvent être rangées facilement dans cet étui pratique en cuir fin. Ce multi-talent 3 en 1 propose encore plus : L'insert permet au recto de ranger trois cartes SD tandis que le verso permet de nettoyer l'écran d'un appareil photo.

## SYSTÈME M ACCESSOIRES



**SAC MODULAIRE, TAILLE L, COTON-LIN, GRIS** (Illustration 01)

Discret, classique et polyvalent. Grâce à un espace de rangement généreux et un habitacle sophistiqué, ce sac modulaire peut accueillir un Leica M avec objectif monté, d'autres objectifs et accessoires ainsi qu'un ordinateur portable dans un compartiment prévu à cet effet. Ce sac en coton et lin résistant à la saleté peut-être transformé en un tournemain en un sac business polyvalent.

**SAC MODULAIRE, TAILLE S, CUIR, GRIS PIERRE** (Illustration 02)

Cet élégant sac modulaire en cuir au look rétro moderne est le parfait compagnon pour chaque excursion photographique. Ce sac en cuir peut accueillir un appareil M, jusqu'à deux objectifs, des accessoires et une mini-tablette PC. Grâce à son élégance et sa discrétion, ce sac polyvalent confère une allure élégante au quotidien.

**SAC MODULAIRE BILLINGHAM FOR LEICA, TAILLE M, TOILE, NOIR ET KAKI** (Illustration 05 | 06)

Le sac Billingham avec une finition haut de gamme, exclusivement conçu pour Leica est un des sacs modulaires les plus flexibles de la gamme. À la fois compact et spacieux, il offre suffisamment de place pour ranger jusqu'à deux boîtiers M et deux objectifs ou un boîtier M et trois objectifs. Même

les grands objectifs et un Leicavit M monté ou un poignée M peuvent être transportés facilement et en toute sécurité. Un flash SF 26, des films et d'autres accessoires peuvent être rangés dans la poche zippée. Le tissu robuste est hydrofuge et résistant à la saleté et satisfait aux plus hautes exigences de durabilité.

**SAC MODULAIRE, TAILLE S ET M, NYLON, NOIR** (Illustration 03 | 04)

Le sac modulaire en nylon hydrofuge et résistant à la saleté est parfait pour une utilisation en extérieur car il offre, avec son allure discrète, une grande sécurité lors de voyages. Robuste, il est fabriqué dans la même matière résistante et hydrofuge utilisée dans l'industrie automobile pour les capotes en toile de cabriolets. Le sac modulaire en taille M offre un espace de rangement généreux et sûr pour l'appareil photo M et toute une gamme d'accessoires. Disponible en deux tailles, il répond à tous les souhaits en matière de flexibilité, de discrétion et de protection de l'équipement de l'appareil.

## ACCESSOIRES LEICA M À LA CARTE

L'élégance choisie.



### SAC TOUT-PRÊT M À LA CARTE (Illustration 01)

Ce sac fabriqué main protège parfaitement un MP ou un M7 muni d'un des objectifs suivants : 2,8/21 mm sans pare-soleil (GLB), 2,8/24 mm sans GLB, 2/28 mm avec GLB, 1,4/35 mm sans GLB, 2/35 mm avec GLB, 2,8/50 mm déployé; 1,4/50 mm, 2/50 mm, 4/90 mm abaissé. Disponible dans toutes les couleurs et tous les types de cuir du programme Leica à la carte.

### COURROIE DE PORT M À LA CARTE (Illustration 02)

Cette fine courroie au design classique et assortie aux appareils M à la carte existe en différentes couleurs et en différentes matières tels qu'en cuir sellier, cuir nappa, cuir de veau ou cuir façon autruche.

### ARTISAN & ARTIST EDITION FOR LEICA (Illustration 03)

L'édition exclusive Artisan & Artist Edition for Leica allie un concept sophistiqué à un matériau et une finition de la plus haute qualité. Leica et Artisan & Artist ont pour points communs le travail manuel, l'amour du détail et des matériaux soigneusement sélectionnés. Le sac modulaire de l'édition Leica est idéal pour les courts voyages ou les séjours urbains lorsqu'il faut ranger de manière sûre et peu encombrante l'équipement M composé d'un appareil M avec un objectif monté, d'un objectif de rechange, de batteries et de cartes SD. Le robuste nylon le rend résistant aux intempéries. Des lignes claires, un cuir fin, des coutures faites main

et des éléments rouges contrastés lui confèrent un design classique et élégant. Son habitacle est tout autant bien conçu : l'insert flexible peut protéger un appareil M avec objectif monté et un objectif de rechange. Le sac système se transforme en un sac porté en bandoulière, pratique et discret lorsque l'on ôte cet insert. La poche cousue à l'intérieur offre de la place pour des films, cartes mémoire et une batterie de rechange.

Une dragonne et une courroie en soie tressée vert-marron font partie de l'édition Artisan & Artist Edition for Leica. Grâce à la technique de tressage complexe, la soie est particulièrement forte et stable et peut résister aux déchirures, même dans les conditions les plus difficiles. S'adaptant à la température du corps, elle est toujours agréable et douce sur la peau. Les pattes de protection des finitions en cuir cousues main empêchent toute rayure de l'appareil.

# SYSTÈME M ÉQUIPEMENT TECHNIQUE

Plus de possibilités.



## POIGNÉE M | M-P

La poignée Leica permet de tenir l'appareil d'une manière plus stable et plus sûre, notamment lorsque vous photographiez avec des objectifs M lourds. Les dragonnes Leica disponibles en option dans les tailles S, M et L peuvent être montées facilement et rapidement afin de faciliter le maniement de l'appareil.

## POIGNÉE M-A | M7 | MP

Cette poignée permet de tenir l'appareil d'une manière stable et sûre lorsque vous n'avez qu'une main libre pour le tenir et appuyer sur le déclencheur. Elle se visse dans le filetage du trépied. Le film peut-être changé facilement car la clé permettant d'ouvrir la semelle reste accessible.

## POIGNÉE MULTIFONCTION M | M-P (Illustration 01)

La poignée multifonction comprend un module GPS pour le geotagging et permet de réaliser des prises de vue avec un viseur externe et un flash indépendant. La prise SCA ressemble aux prises d'alimentation externe et de flash en studio. L'appareil peut-être directement connecté à un ordinateur via le port USB. Les dragonnes Leica disponibles dans les tailles S, M et L permettent de tenir le Leica M et ses objectifs de manière sûre. Ces

dragonnes peuvent être combinées avec la poignée Leica ou la poignée multifonction pour photographier plus facilement, notamment avec les lourds objectifs R.

## PORTE-OBJECTIF POUR M-A | M7 | MP

Un porte-objectif, un appareil, deux objectifs. Voilà tout l'équipement dont on a besoin. Le porte-objectif se visse dans le filetage du trépied de sorte que le second objectif peut-être utilisé comme poignée ou comme mini-trépied. La semelle reste accessible.

## BLOC D'ALIMENTATION POUR POIGNÉE MULTIFONCTION M | M-P

Pour une utilisation permanente de l'appareil en studio ou dans l'industrie photographique, le Leica M peut-être équipé d'un bloc d'alimentation qui alimente la poignée multifonction directement à partir d'une prise de courant.

## VISEUR GRAND ANGULAIRE UNIVERSEL (Illustration 02)

Le viseur grand angle universel peut déterminer précisément le cadrage lors de l'utilisation du Leica Tri-Elmar-M 1:4/16-18-21 mm ASPH. Il se distingue par une sensibilité minimale à la lumière diffuse, une haute résolution et

une brillance des couleurs exceptionnelle. Il est approprié pour les appareils argentiques et numériques Leica M.

## VISEUR D'ANGLE

Le viseur d'angle Leica facilite les prises de vue rapprochées de sujets situés au ras du sol avec le Macro-Elmar-M 1:4/90 mm. Il se visse sur l'oculaire du Leica M et est librement pivotable de 45°. Vous pouvez ainsi tenir confortablement l'appareil directement devant les yeux lorsque vous photographiez.

## VISEUR-MIROIR

Le miroir creux logé dans l'optique permet d'utiliser une partie de la lumière incidente pour éclairer la limite du champ d'image afin de former des cadres lumineux semblables à ceux du viseur des appareils photo M. L'optique dispose d'un revêtement multicouche de grande qualité qui garantit dans chaque situation une observation optimale par le viseur. Les viseurs sont dotés de repères de parallaxe pour les distances inférieures à 2m. Ils sont donc parfaitement appropriés pour les appareils argentiques et les appareils numériques. Grâce à une procédure ultramoderne, les viseurs sont fraisés en laiton massif, chromé argenté ou laqué noir. Le côté oculaire est caoutchouté afin d'éviter de rayer les verres de lunettes.

## VISEUR ÉLECTRONIQUE VISOFLEX (EVF 2) M | M-P (Illustration 04)

Ce viseur électronique est disponible en option pour les appareils Leica M. Il offre une résolution de 1,4 million de pixels et pivote à 90° pour photographier confortablement à partir de perspectives inhabituelles. Tous les paramètres de prises principaux sont affichés. Il permet de contrôler parfaitement le motif, notamment en cas de lumière ambiante très claire. Les objectifs R peuvent être montés avec l'adaptateur R sur l'appareil et être mis au point efficacement.

## FLASH SF 26 (Illustration 03)

Le flash Leica SF 26 est le choix parfait en matière de maniabilité et de disponibilité rapide. Il reste aussi discret que possible grâce à son design aux belles formes. La distance entre le réflecteur et l'objectif est cependant si grande que l'effet yeux rouges est considérablement réduit lors de prises de vue de personnes et d'animaux. Le nombre guide pour 100 ISO est de 24 et de 26 avec un verre diffuseur pour téléobjectif. L'angle d'éclairage correspond à une plage de focale de 35 à 85 mm et peut-être étendu au moyen des deux verres diffuseurs fournis : à 26 mm pour les objectifs grands angles ou 135 mm pour les téléobjectifs.

# SYSTÈME M ÉQUIPEMENT TECHNIQUE



## ADAPTATEUR R POUR M | M-P (Illustration 01)

L'adaptateur Leica R permet d'utiliser presque tous les objectifs Leica R sur les Leica M et M-P. Cette vaste gamme d'objectifs offre aux photographes Leica diverses options d'utilisation, comme par exemple des enregistrements vidéo réalisés avec les objectifs Leica R Vario.

## SET D'ADAPTATEURS SCA POUR POIGNÉE MULTIFONCTION M | M-P

(Illustration 02)

La poignée multifonction élargit la fonctionnalité de l'appareil d'une interface SCA supplémentaire pour utiliser simultanément le viseur externe et le flash du système. Afin de pouvoir utiliser l'interface supplémentaire, le set d'adaptateurs SCA constitué d'un rail de flash de haute qualité et d'un rail de fixation externe avec câble en spirale, est requis. Le set d'adaptateurs SCA peut-être utilisé dans son intégralité pour relier le flash à l'appareil ou sans rail de flash pour flasher en mode esclave.

## TRÉPIED DE VOYAGE, CARBONE

Ce trépied de voyage haut de gamme pourvu du sceau « made in Germany » ne se distingue pas uniquement par son design minimaliste typique de Leica. Huit couches de fibres de carbone haut de gamme garantissent une stabilité maximale et lui confèrent un poids léger de 1,2kg. Le trépied de voyage est un compagnon de voyage maniable qui est adapté pour les prises de vue au niveau du sol et sans colonne centrale. Les supports de 1/4 pouces et 3/8 pouces pour la tête de rotule sont fournis. Un sac en Cordura doté d'une sangle est également disponible.

## PETIT TRÉPIED (Illustration 03)

Le petit trépied Leica est un classique éprouvé, qui peut-être emporté partout et être monté rapidement. Les trois branches rabattables peuvent être verrouillées dans une position quelconque. Le trépied compact peut-être appuyé contre l'épaule, contre un mur, contre un arbre, etc.

## TÊTE DE ROTULE 18

La tête de rotule 18 séduit par son design traditionnel et par ses qualités éprouvées, telles que la compacité et la robustesse. Elle est disponible en

deux tailles et en deux couleurs différentes. Sa charge maximale s'élève jusqu'à 7kg. La tête de rotule 18 peut-être combinée avec tous les types d'appareil. La version la plus compacte ne pèse que 230g, la plus grande 250g. Une construction sophistiquée et l'utilisation de matériaux haute qualité, tels que le laiton, l'acier et l'aluminium, font de lui l'auxiliaire indispensable du photographe.

## TÊTE DE ROTULE 24

La tête de rotule 24 est l'une des plus compactes et des plus polyvalentes développées par Leica. Cette tête de rotule « made in Germany » se distingue par une course souple de la rotule et est exempte de toute secousse grâce, notamment, aux propriétés de glissement du laiton. La tête de rotule 24 dispose d'une haute capacité de charge particulièrement élevée pour sa petite taille : celle-ci s'élève jusqu'à 12 kg.

## TÊTE DE ROTULE 38

La tête de rotule 38 séduit par ses fonctions supplémentaires élaborées. La fonction d'inclinaison est disponible via le bouton TILT. Cette fonction permet de déplacer la rotule sur un seul niveau (comme sur une tête de rotule avec inclinaison sur deux angles), ce qui est très pratique pour les

prises de vue vidéo. En fonction panorama, la tête de rotule s'enclenche à des écarts respectifs de 15° et permet de réaliser la parfaite prise de vue à 360°. La course de la rotule est toujours souple et sans secousse grâce aux propriétés de glissement du laiton. « Made in Germany », elle dispose d'une capacité de charge de jusqu'à 24 kg.

## BOUTON SOFT RELEASE ET BADGE (Illustration 04)

Le bouton Soft Release facile à fixer agrandit le déclencheur de votre appareil photo Leica M, facilite le déclenchement et accroît ainsi le confort lors de la prise de photos. Il peut aussi être porté comme badge de boutonnière sur le revers d'un veston – il accessoirise joliment l'appareil photo et vos vêtements. Disponible en trois designs intemporels : avec le logo Leica classique en rouge et chromé ainsi qu'avec un M épuré en noir.

# SYSTÈME LEICA M

Extras.

## APPAREIL PHOTO

LEICA M (Type 240)			
Référence 10 770	Noir vernis	Référence 10 771	Chromé argent
LEICA M-P (Type 240)			
Référence 10 773	Noir vernis	Référence 10 772	Chromé argent
LEICA M-E (Type 220)			
Référence 10 759	Gris anthracite vernis		
LEICA M MONOCHROM			
Référence 10 760	Chromé noir	Référence 10 787	Chromé argent
LEICA M-A (Type 127)			
Référence 10 370	Chromé noir	Référence 10 371	Chromé argent
LEICA M7			
Référence 10 503	Chromé noir	Référence 10 504	Chromé argent
LEICA MP			
Référence 10 302	Noir vernis	Référence 10 301	Chromé argent

Produit	M	M-P	M-E	M Monochrom	M-A	M7	MP
---------	---	-----	-----	-------------	-----	----	----

## ACCESSOIRES

ÉTUIS							
Référence 14 869	Cuir, noir		x	x			
Référence 14 886	Cuir, noir	x	x				
Référence 14 887	Cuir, cognac	x	x				
ÉTUIS TOUT-PRÊT							
Référence 14 856	Taille M, cuir, noir						x
Référence 14 872	Taille M, cuir, noir		x	x			
Référence 14 875	Court compartiment avant, cuir, noir				x	x	x
Référence 14 876	Long compartiment avant, cuir, noir				x	x	x
Référence 14 888	Court compartiment avant, cuir, noir	x	x				
Référence 14 889	Long compartiment avant, cuir, noir	x	x				
Référence 14 890	Court compartiment avant, cuir, cognac	x	x				
Référence 14 891	Long compartiment avant, cuir, cognac	x	x				
SACS EN NÉOPRÈNE							
Référence 14 867	Court compartiment avant	x	x	x	x	x	x
Référence 14 868	Long compartiment avant	x	x	x	x	x	x

Produit	M	M-P	M-E	M Monochrom	M-A	M7	MP
COURROIES DE PORT							
Référence 14 455	Confort, cuir, noir	x	x	x	x	x	x
Référence 18 836	Cuir, marron foncé	x	x	x	x	x	x
Référence 18 837	Cuir, marron	x	x	x	x	x	x
Référence 18 776	Avec patte de protection, cuir, noir	x	x	x	x	x	x
Référence 18 777	Avec patte de protection, cuir, cognac	x	x	x	x	x	x
DRAGONNE							
Référence 18 782	Cuir, noir	x	x	x	x	x	x
Référence 18 783	Cuir, marron foncé	x	x	x	x	x	x
Référence 18 838	Avec patte de protection, cuir, noir	x	x	x	x	x	x
Référence 18 839	Avec patte de protection, cuir, cognac	x	x	x	x	x	x
ÉTUIS POUR CARTES SD ET CARTES DE CRÉDIT							
Référence 18 538	Étui pour cartes SD et cartes de crédit, cuir, noir	x	x	x	x	x	x
Référence 18 539	Étui pour cartes SD et cartes de crédit, cuir, cognac	x	x	x	x	x	x
SAC MODULAIRE							
Référence 18 746	Taille S, nylon, noir	x	x	x	x	x	x
Référence 18 748	Taille M, nylon, noir	x	x	x	x	x	x
Référence 18 761	Taille S, cuir, gris pierre	x	x	x	x	x	x
Référence 18 844	Taille L, coton-lin, gris	x	x	x	x	x	x
Référence 14 854	Billingham for Leica, taille M, toile, noir	x	x	x	x	x	x
Référence 14 855	Billingham for Leica, taille M, toile, kaki	x	x	x	x	x	x
ACCESSOIRES M À LA CARTE							
ÉTUIS TOUT-PRÊT M À LA CARTE							
Référence 14 857	Cuir tanné végétal, cognac					x	x
Référence 14 858	Cuir nappa, racing green					x	x
Référence 14 859	Cuir de veau lisse, rouge					x	x
Référence 14 860	Cuir de veau, moka					x	x
Référence 14 861	Façon lézard, noir					x	x
Référence 14 862	Façon autruche, noir					x	x
Référence 14 863	Façon autruche, châtain					x	x
Référence 14 864	Cuir nappa, bordeaux					x	x
Référence 14 865	Cuir de veau, bleu					x	x
COURROIES DE PORT M À LA CARTE							
Référence 14 453	Cuir sellier, noir					x	x
Référence 14 454	Cuir tanné végétal, cognac					x	x
Référence 14 456	Cuir nappa, racing green					x	x
Référence 14 457	Cuir de veau lisse, rouge					x	x
Référence 14 458	Cuir de veau, moka					x	x
Référence 14 465	Façon lézard, noir					x	x
Référence 14 466	Façon autruche, noir					x	x
Référence 14 467	Façon autruche, châtain					x	x
Référence 14 468	Cuir nappa, bordeaux					x	x
Référence 14 469	Cuir de veau, bleu					x	x
ARTISAN & ARTIST EDITION FOR LEICA							
Référence 14 883	Sac modulaire, taille M, nylon/cuir, noir-rouge	x	x	x	x	x	x
Référence 14 884	Courroies de port, soie tressée, vert-marron	x	x	x	x	x	x
Référence 14 885	Dragonne, soie tressée, vert-marron	x	x	x	x	x	x



Produit	M	M-P	M-E	M Monochrom	M-A	M7	MP
---------	---	-----	-----	-------------	-----	----	----

## ÉQUIPEMENT TECHNIQUE

### ERGONOMIE

#### POIGNÉES

Référence 14 399	Chromé noir			x	x		
Référence 14 405	Noir				x	x	x
Référence 14 496	Laqué noir	x	x				

#### POIGNÉE MULTIFONCTION

Référence 14 495	Laqué noir	x	x				
------------------	------------	---	---	--	--	--	--

#### DRAGONNES DE DOIGT POUR POIGNÉES

Référence 14 646	S	x	x				
Référence 14 647	M	x	x				
Référence 14 648	L	x	x				

#### PORTE-OBJECTIF

Référence 14 404					x	x	x
------------------	--	--	--	--	---	---	---

#### ADAPTATEUR R

Référence 14 642	Laqué noir	x	x				
------------------	------------	---	---	--	--	--	--

## ALIMENTATION EN COURANT

### CHARGEURS

Référence 14 494		x	x				
Référence 14 470				x	x		

### BLOC D'ALIMENTATION POUR POIGNÉE MULTIFONCTION

Référence 14 497		x	x				
------------------	--	---	---	--	--	--	--

## VISEUR

### LOUPE DE VISÉE

Référence 12 004	1,25 x	x	x	x	x	x	x
Référence 12 006	1,4 x	x	x	x	x	x	x

### LENTILLES CORRECTRICES

Référence 14 350	+ 0,5	x	x	x	x	x	x
Référence 14 351	+ 1,0	x	x	x	x	x	x
Référence 14 352	+ 1,5	x	x	x	x	x	x
Référence 14 353	+ 2,0	x	x	x	x	x	x
Référence 14 354	+ 3,0	x	x	x	x	x	x
Référence 14 355	- 0,5	x	x	x	x	x	x
Référence 14 356	- 1,0	x	x	x	x	x	x
Référence 14 357	- 1,5	x	x	x	x	x	x
Référence 14 358	- 2,0	x	x	x	x	x	x
Référence 14 359	- 3,0	x	x	x	x	x	x

### VISEUR GRAND-ANGLE UNIVERSEL

Référence 12 011		x	x	x	x	x	x
------------------	--	---	---	---	---	---	---

### VISEUR D'ANGLE

Référence 12 531		x	x	x	x	x	x
------------------	--	---	---	---	---	---	---

Produit	M	M-P	M-E	M Monochrom	M-A	M7	MP
---------	---	-----	-----	-------------	-----	----	----

### VISEUR-MIROIR

Référence 12 022	18 mm, laqué noir	x	x	x	x	x	x
Référence 12 023	18 mm, chromé argent	x	x	x	x	x	x
Référence 12 024	21 mm, laqué noir	x	x	x	x	x	x
Référence 12 025	21 mm, chromé argent	x	x	x	x	x	x
Référence 12 026	24 mm, laqué noir	x	x	x	x	x	x
Référence 12 027	24 mm, chromé argent	x	x	x	x	x	x

### VISEUR ÉLECTRONIQUE VISOFLEX (EVF 2)

Référence 18 753		x	x				
------------------	--	---	---	--	--	--	--

## AVANCE DU FILM

### LEICAVIT

Référence 14 009	Laqué noir				x	x	x
Référence 14 450	Chromé noir				x	x	x
Référence 14 008	Chromé argent				x	x	x

### MOTEUR

Référence 14 408					x	x	x
------------------	--	--	--	--	---	---	---

## FLASH

### SF 26

Référence 14 622	Flash SF 26, noir	x	x	x	x	x	x
Référence 14 445	Diffuseur de rechange 24/28 mm	x	x	x	x	x	x
Référence 14 446	Diffuseur de rechange 85 mm	x	x	x	x	x	x

### SET D'ADAPTEURS SCA POUR POIGNÉE MULTIFONCTION

Référence 14 498		x	x				
------------------	--	---	---	--	--	--	--

## ÉQUIPEMENT VIDÉO

### SET ADAPTATEUR-MICROPHONE

Référence 14 634		x	x				
------------------	--	---	---	--	--	--	--

## FILTRE

### UVA ET FILTRE POLARISANT

Référence 13 131	E39 UVa, monture noire	x	x	x	x	x	x
Référence 13 132	E39 UVa, monture argentée	x	x	x	x	x	x
Référence 13 004	E46 UVa, monture noire	x	x	x	x	x	x
Référence 13 005	E46 UVa, monture argentée	x	x	x	x	x	x
Référence 13 328	E49 UVa, monture noire	x	x	x	x	x	x
Référence 13 373	E55 UVa, monture noire	x	x	x	x	x	x
Référence 13 374	E55 UVa, monture argentée	x	x	x	x	x	x
Référence 13 381	E60 UVa, monture noire	x	x	x	x	x	x
Référence 13 356	Filtre polarisant universel M	x	x	x	x	x	x

Autres références sur [www.leica-camera.com](http://www.leica-camera.com)

Produit	M	M-P	M-E	M Monochrom	M-A	M7	MP
---------	---	-----	-----	-------------	-----	----	----

## TRÉPIEDS

### TRÉPIEDS ET TÊTE À ROTULE

Référence 14 100	Petit trépied	x	x	x	x	x	x	x
Référence 14 101	Trépied de voyage, carbone	x	x	x	x	x	x	x
Référence 14 108	Tête à rotule 18, petite, argent	x	x	x	x	x	x	x
Référence 14 109	Tête à rotule 18, petite, noir	x	x	x	x	x	x	x
Référence 14 110	Tête à rotule 18, grande, argent	x	x	x	x	x	x	x
Référence 14 112	Tête à rotule 18, grande, noir	x	x	x	x	x	x	x
Référence 14 113	Tête à rotule 24, noir	x	x	x	x	x	x	x
Référence 14 114	Tête à rotule 38, noir	x	x	x	x	x	x	x
Référence 14 115	Set de 3 plateaux de changement pour tête à rotule 24/38 mm	x	x	x	x	x	x	x
Référence 14 116	Sac de transport pour trépied de voyage, cordura, noir	x	x	x	x	x	x	x
Référence 42 229	Trépied C-170	x	x	x	x	x	x	x

### ROTULES VIDEO

Référence 42 230	Rotule Video VH 1	x	x	x	x	x	x	x
Référence 42 231	Rotule Video VH 2	x	x	x	x	x	x	x

### ADAPTATEURS

Référence 42 306	Adaptateur photo pour digiscopie	x	x	x	x	x	x	x
Référence 42 334	T2-Adaptateur M pour digiscopie	x	x	x	x	x	x	x

### DÉCLENCHEUR SOUPLE

Référence 14 076	Longueur 50 cm	x	x	x	x	x	x	x
------------------	----------------	---	---	---	---	---	---	---

## BOUTON SOFT RELEASE

### BOUTON SOFT RELEASE ET BADGE

Référence 14 010	« LEICA », 12 mm, laiton, rouge	x	x	x	x	x	x	x
Référence 14 014	« LEICA », 8 mm, laiton, rouge	x	x	x	x	x	x	x
Référence 14 015	« LEICA », 12 mm, laiton, chromé	x	x	x	x	x	x	x
Référence 14 016	« LEICA », 8 mm, laiton, chromé	x	x	x	x	x	x	x
Référence 14 017	« M », 12 mm, laiton, noir	x	x	x	x	x	x	x
Référence 14 018	« M », 8 mm, laiton, noir	x	x	x	x	x	x	x



Leica Camera AG | Am Leitz-Park 5 | 35578 WETZLAR | ALLEMAGNE  
Téléphone +49(0)6441-2080-0 | Téléfax +49(0)6441-2080-333 | [www.leica-camera.com](http://www.leica-camera.com)